

LE RASSEMBLEMENT

CITOYEN DE LA GAUCHE SOLIDAIRE ET ECOLOGISTE



FRANCK SÉRAPHINI

CLAUDIE HUBERT

L'heure du rassemblement

Aujourd'hui, nous ne pouvons fermer les yeux sur la gravité de la situation dans laquelle se trouve notre pays, marquée par une crise sociale, environnementale et démocratique. Non seulement le chômage ne recule pas, bien au contraire, mais la pauvreté augmente, et la déception grandit face aux politiques menées.

Les collectivités territoriales sont atteintes par la baisse de leurs dotations, qui les prive des moyens d'agir pour répondre aux besoins de la population. Le Conseil général, chargé de politiques sociales très importantes – la solidarité, la santé, le RSA, le Handicap, l'enfance, les collèges, le sport... – et qui contribue aux transports et au logement, doit pouvoir mener une action résolue pour et avec la population des Bouches-du-Rhône, contre l'austérité, pour le progrès social, écologique et la démocratie.

Les élections départementales qui auront lieu les 22 et 29 mars 2015 seront l'occasion de poser les bases d'une politique alternative résolument de gauche, et d'élire des conseillers départementaux déterminés à la faire vivre avec les citoyens au Conseil général. Elles permettront également de barrer la route à la droite et à l'extrême droite dont les politiques ne feraient qu'aggraver la situation.

Dans cet objectif, nous avons décidé de nous unir dans les cantons d'Aix-en-Provence pour créer un large rassemblement citoyen, écologiste et solidaire



VOS CANDIDATS - CANTON AIX 1

CLAUDIE HUBERT (Titulaire)



Claudie HUBERT habite à Aix-en-Provence depuis 1972, dans le **Quartier Val Saint André**. Elle exerce la profession d'avocat.

● ● ● ● ● Militante du mouvement "Ensemble!", elle est engagée depuis de très nombreuses années dans différentes associations **luttant contre le racisme et les discriminations** et pour les droits humains et également dans le **secteur social**.

Dans sa vie professionnelle, elle traite plus particulièrement les dossiers afférents au **droit du travail, au droit des étrangers et au droit des enfants**.

« Je m'engage avec le Front de Gauche, car c'est là que je trouve le prolongement des combats que je mène au quotidien. »

JEAN-PIERRE DALFAU (Suppléant)



Jean-Pierre DALFAU est un militant associatif et écologiste habitant le **quartier de Cuques**.

● ● ● ● ● Militant écologiste depuis 2001, il a toujours souhaité porter tout le long de son parcours aussi bien professionnel que personnel **une parole humaine et écologiste**.

Professionnellement engagé dans l'**action humanitaire**, il travaille depuis 1994 auprès d'ONG **œuvrant pour le bien-être des enfants**.

« J'espère pouvoir porter toutes ces valeurs lors des prochaines élections départementales avec nos partenaires et la société civile. »

FRANCK SÉRAPHINI (Titulaire)



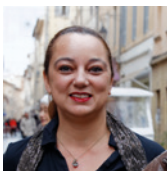
Franck SÉRAPHINI est médecin généraliste, installé en libéral depuis plusieurs années dans les **quartiers nord d'Aix-en-Provence**.

Il s'est engagé très tôt dans le **milieu associatif** à caractère professionnel : **réseau de soins** Ville Hopital VIH-Sida, réseau de soins Toxicomanies-Addictions, **associations de santé communautaire**...

Depuis plus de 10 ans, il est adhérent à Médecins du Monde et participe à une mission mobile de **soins primaires auprès de personnes en situation irrégulière**. Il participe également à une mission Médecins du Monde en Tunisie (région du nord Ouest) travaillant sur le thème « **citoyenneté et santé** ».

« L'engagement associatif amène souvent à un questionnement politique, et donc aujourd'hui pour moi à un engagement en politique. L'approche collective des problèmes est souvent nécessaire. »

ZÉLIKHA KÉLOUFI-TESSIER (Suppléante)



Zélikha KÉLOUFI-TESSIER est enseignante et habite le Petit Nice, dans les **quartiers est de la ville**.

● ● ● ● ● Militante de la culture, engagée pour la découverte du théâtre par les jeunes aixois, elle est professeur de Lettres au lycée Zola. **Militante syndicale** et membre du Parti communiste français, elle conjugue les engagements pour agir en faveur de la **lutte contre les inégalités** et pour du **progress social et démocratique**.

« Dans une société de plus en plus fracturée, je suis candidate pour que nous construisions ensemble des pratiques de justice sociale et de solidarité. »

LE RASSEMBLEMENT

CITOYEN DE LA GAUCHE SOLIDAIRE ET ECOLOGISTE

