

# LE PROGRAMME

# Journées d'été des écologistes



## CULTURES

<b>FORUM</b> Marseille-Provence Capitale de la culture - Jeudi, 11h30 .....	p. 16
<b>ATELIER</b> Europe, culture et crises nationales - Jeudi, 14h .....	p. 20
<b>ATELIER</b> Culture numériques et droits d'auteurs - Jeudi, 16h .....	p. 23
<b>ATELIER</b> L'écologie, la philosophie, les origines : de la préhistoire à l'écologie politique - Jeudi, 16h .....	p. 24
<b>ATELIER</b> Internet, la publicité et la gratuité - Vendredi, 11h30 .....	p. 31
<b>ATELIER</b> Éducation artistique et culturelle : quelles ambitions locales ? - Vendredi, 16h .....	p. 37
<b>ATELIER</b> Emploi culturel : permanence/intermittence/flexisécurité ? - Samedi, 11h30 .....	p. 47
<b>ATELIER</b> Culture(s), dialogue interculturel dans les villes - Samedi, 14h .....	p. 50
<b>ATELIER</b> Langues régionales : quelles avancées ? - Samedi, 16h .....	p. 53
<b>ATELIER</b> Révolutions arabes et féminismes - Samedi, 16h .....	p. 53

## CITOYENNETÉS

<b>FORUM</b> Europe : la tentation du large ? - Jeudi, 11h30 .....	p. 16
<b>ATELIER</b> #DireGezi, une révolte citoyenne et écologiste - Jeudi, 11h30 .....	p. 17
<b>ATELIER</b> Processus de paix au Pays Basque - Jeudi, 11h30 .....	p. 17
<b>ATELIER</b> Le droit au plaisir pour tou-te-s - Jeudi, 14h .....	p. 20
<b>ATELIER</b> Quelles citoyennetés pour les Français résidant hors de France ? - Jeudi, 14h .....	p. 21
<b>ATELIER</b> Le genre pour les nulles et les nuls - Jeudi, 16h .....	p. 24
<b>ATELIER</b> Mettre en œuvre le droit de vote des étrangers - Jeudi, 16h .....	p. 24
<b>FORUM</b> Écologie politique et questions sociétales - Vendredi, 11h30 .....	p. 30
<b>ATELIER</b> Mieux vivre dans une ville transformée ! - Vendredi, 14h .....	p. 34
<b>ATELIER</b> Affichage publicitaire : que peut faire l'État ? Et la mairie ? - Vendredi, 16h .....	p. 37
<b>FORUM</b> Vers une Constituante européenne : quel projet fédéral pour les écologistes ? - Samedi, 11h30 .....	p. 46
<b>ATELIER</b> L'action de groupe que nous voulons - Samedi, 11h30 .....	p. 47
<b>ATELIER</b> Réforme territoriale : avec ou sans les femmes ? - Samedi, 11h30 .....	p. 48

## ÂGES DE LA VIE

<b>ATELIER</b> Accueil des moins de trois ans à l'école - Jeudi, 11h30 .....	p. 17
<b>ATELIER</b> Revenu de base, garantie jeunesse : vers un revenu pour tou-te-s - Jeudi, 14h .....	p. 20
<b>ATELIER</b> Formation tout au long de la vie : des droits pour tou-te-s ? - Jeudi, 16h .....	p. 23
<b>FORUM</b> Ne pas perdre sa vie à la gagner - Vendredi, 14h .....	p. 33
<b>ATELIER</b> Maisons de naissance : soutenir des projets dans nos territoires - Vendredi, 16h .....	p. 37
<b>ATELIER</b> Politiques municipales et santé à tous les âges - Vendredi, 16h .....	p. 38
<b>ATELIER</b> Les dispositifs pour la jeunesse : quels accompagnements ? - Samedi, 11h30 .....	p. 47
<b>ATELIER</b> La formation des enseignants - Samedi, 14h .....	p. 50
<b>FORUM</b> Quelles nouvelles solidarités intergénérationnelles pour assurer un système des retraites pérenne ? - Samedi, 16h .....	p. 52

## COOPÉRATIONS ET CONFLITS INTERNATIONAUX

<b>ATELIER</b> Après un an, quel bilan pour la politique étrangère de François Hollande ? - Jeudi, 11h30 .....	p. 17
<b>FORUM</b> Les écologistes et le conflit israélo-palestinien - Jeudi, 14h .....	p. 19
<b>ATELIER</b> Quelle défense en Europe ? - Jeudi, 14h .....	p. 20
<b>ATELIER</b> Quelle transition écologique en Afrique équatoriale ? - Jeudi, 16h .....	p. 23
<b>ATELIER</b> La dénucléarisation de la région du Moyen-Orient est-elle possible ? - Jeudi, 16h .....	p. 23
<b>ATELIER</b> UE-Turquie : 2013, un tournant historique ? - Vendredi, 11h30 .....	p. 31
<b>ATELIER</b> Responsabilité de l'industrie extractive et des multinationales - Vendredi, 11h30 .....	p. 31
<b>ATELIER</b> Agir pour la biodiversité et contre les changements climatiques et la biopiraterie - Vendredi, 14h .....	p. 34
<b>ATELIER</b> Pour un droit à la mobilité dans l'espace méditerranéen - Vendredi, 14h .....	p. 34

<b>FORUM</b> Quelle politique de développement pour une transition écologique au Sud ? - Vendredi, 16h .....	p. 36
<b>ATELIER</b> Un désarmement multilatéral ou unilatéral ? - Vendredi, 16h .....	p. 37
<b>FORUM</b> Syrie, urgence ! La lutte d'un peuple face aux enjeux régionaux et internationaux - Samedi, 11h30 .....	p. 46
<b>ATELIER</b> L'inégalité des échanges commerciaux entre l'UE, les ACP, le Maghreb et l'Amérique Latine - Samedi, 14h .....	p. 50
<b>ATELIER</b> Mali : comment gagner la paix ? - Samedi, 16h .....	p. 53

## ÉQUITÉ SOCIALE

<b>ATELIER</b> Méditerranée : ciel bleu et emplois verts - Jeudi, 11h30 .....	p. 17
<b>ATELIER</b> Vers l'égalité des droits, migrants sur le sol français - Jeudi, 11h30 .....	p. 18
<b>ATELIER</b> Pour un changement concret de modèle économique et social en Europe - Jeudi, 11h30 .....	p. 18
<b>FORUM</b> Réguler la finance et lutter contre l'évasion fiscale pour endiguer les crises - Jeudi, 16h .....	p. 22
<b>FORUM</b> 30 ans de la politique de la ville, a-t-on tout essayé ? - Vendredi, 11h30 .....	p. 30
<b>ATELIER</b> Après le vote de l'ANI : quelle place pour la démocratie sociale ? - Vendredi, 11h30 .....	p. 31
<b>ATELIER</b> Transition écologique de l'économie et emploi - Vendredi, 11h30 .....	p. 31
<b>ATELIER</b> Repenser la politique de la ville ? - Vendredi, 14h .....	p. 35
<b>ATELIER</b> Politiques de l'emploi et RTT - Vendredi, 16h .....	p. 37
<b>ATELIER</b> Un nouveau développement économique pour les quartiers populaires ? - Vendredi, 16h .....	p. 38
<b>ATELIER</b> Ensemble, imaginons le bonheur 2.0 - Samedi, 11h30 .....	p. 48
<b>ATELIER</b> Tarification des transports publics : vers la gratuité ? - Samedi, 11h30 .....	p. 48
<b>FORUM</b> La montée des précarités : du constat aux solutions - Samedi, 14h .....	p. 49
<b>ATELIER</b> Pénibilité et qualité de vie au travail au cœur de la rentrée sociale - Samedi, 14h .....	p. 50

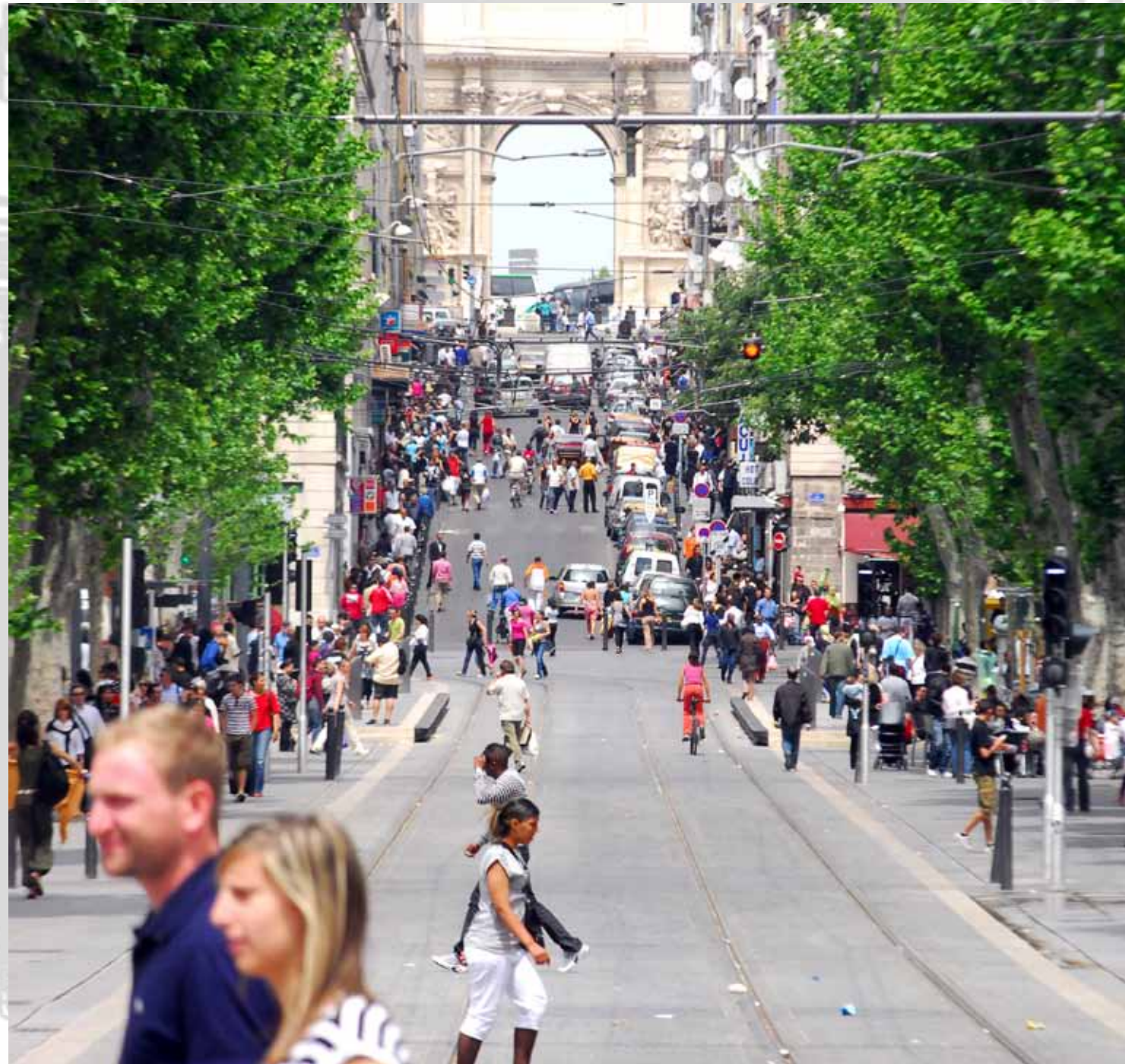
## ÉGALITÉ DES TERRITOIRES

<b>ATELIER</b> Métropoles - Jeudi, 11h30 .....	p. 18
<b>ATELIER</b> Fédéralisme différencié : des promesses à la réalité - Jeudi, 14h .....	p. 21
<b>ATELIER</b> Vers une obligation de rénovation dans le secteur résidentiel - Vendredi, 11h30 .....	p. 31
<b>ATELIER</b> Un PNR à quoi ça sert ? - Vendredi, 11h30 .....	p. 32
<b>ATELIER</b> LGV ou desserte des territoires ? - Vendredi, 14h .....	p. 34
<b>ATELIER</b> Projets éducatifs de territoire : des politiques éco-locales - Vendredi, 14h .....	p. 34
<b>ATELIER</b> Construire des logements ou protéger les terres agricoles ? - Vendredi, 16h .....	p. 38
<b>ATELIER</b> Village en transition - Vendredi, 16h .....	p. 38
<b>ATELIER</b> Vivre dans un écoquartier - Samedi, 14h .....	p. 50
<b>ATELIER</b> LGBT des villes, LGBT des champs - Samedi, 14h .....	p. 51

## SANTÉ, ALIMENTATION

<b>ATELIER</b> Menaces d'aujourd'hui sur la santé et l'environnement - Jeudi, 11h30 .....	p. 18
<b>ATELIER</b> Le scandale de la privatisation des semences - Jeudi, 11h30 .....	p. 18
<b>ATELIER</b> Comment mettre fin à la spéculation sur les produits agricoles ? - Jeudi, 14h .....	p. 21
<b>ATELIER</b> Les bonnes recettes pour réussir une restauration collective écolo ! - Jeudi, 16h .....	p. 23
<b>FORUM</b> L'agriculture que nous voulons - Vendredi, 11h30 .....	p. 30
<b>ATELIER</b> Une loi pour l'avenir de l'alimentation - Vendredi, 14h .....	p. 35
<b>ATELIER</b> Environnement et mode de vie : les clefs de la prévention santé - Vendredi, 16h .....	p. 37
<b>ATELIER</b> Fukushima, Tchernobyl : les témoins du nucléaire - Vendredi, 16h .....	p. 38
<b>ATELIER</b> Prévention en santé mentale, l'enjeu financier des psychotropes - Samedi, 14h .....	p. 51
<b>ATELIER</b> Les bio-déchets : garantir leur retour à l'agriculture - Samedi, 14h .....	p. 51
<b>FORUM</b> Les conflits d'intérêts, le cancer des politiques publiques - Samedi, 16h .....	p. 52





Dix ans sont passés depuis l'accueil des écologistes dans le quartier de Luminy et les Journées d'été se sont bien transformées : organisation considérablement professionnalisée, nombre de participant-e-s nettement augmenté, exigences diversifiées et multipliées (sécurité, restauration, contenu des ateliers, etc.). Cerise sur le gâteau : cette année, nous tentons les plénières sur une scène extérieure, une grande première pour nos Journées d'été des écologistes !

Dix ans, c'est aussi le passage de l'an 1 de l'UMP au pouvoir à l'an 1 de l'ère Hollande qui marque notre retour au gouvernement, notre premier groupe à l'Assemblée nationale.



Pour vous accueillir durant ces trois jours, Europe Écologie les Verts Provence-Alpes-Côte d'Azur déploie une équipe de bénévoles motivés. Je profite de cet espace pour rendre hommage à leur implication indispensable à l'organisation des JDE.

**Pour vous accueillir durant ces trois jours, Europe Écologie Les Verts PACA déploie une équipe de bénévoles motivé-e-s. Je profite de cet espace pour rendre hommage à leur implication indispensable à l'organisation...**

N'hésitez pas à leur demander votre chemin, le bon conseil pour sortir le soir ou même la grandeur de la sardine qui...

Pour Marseille et sa région, 2013 est aussi l'année Européenne de la Culture. Vous pourrez profiter de ces quelques jours pour y goûter. Dans cette perspective, nous avons préparé des ateliers en extérieur et nous avons invité des artistes originaux que vous croiserez sur la scène ouverte ou lors de la soirée de clôture. Des conseils de visite pourront également vous être donnés au stand régional.

De Marseille à l'Europe, 2013 est surtout l'année de lancement des campagnes importantes pour notre mouvement. Par ici, la dernière des trois grandes villes "PLM" où la droite résiste, un département gangréné par les affaires et le clien-

télisme, une région test du FN qui y fait ses expériences grandeur nature : les enjeux sont là !

Gageons que ces JDE donneront aux écologistes la force et l'unité indispensables pour porter haut et loin nos solutions démocratiques, sociales, économiques et environnementales !

**DENIS GRANDJEAN**

secrétaire régional d'Europe Écologie Les Verts  
Provence-Alpes-Côte d'Azur





Nos journées d'été prennent cette année une couleur particulière. Un peu plus d'un an après l'entrée de deux ministres écologistes au gouvernement et la création d'un groupe à l'Assemblée nationale, il faut élaborer ensemble un premier bilan et dessiner l'avenir. Il faudra ne rien négliger, et prendre notre part dans les réussites comme dans les reculs. Car la première année du quinquennat de François Hollande n'a pas été à la hauteur des attentes de changement, n'a pas su porter les indispensables ruptures avec l'ancien modèle.

Comme l'Europe, la France a créé sa richesse en exploitant sans vergogne la planète. Elle est désormais dans l'obligation de réviser radicalement ses manières de vivre, de produire, de consommer, de se déplacer, d'inventer. Elle doit imaginer une prospérité nouvelle qui ne soit plus fondée sur l'attente quasi religieuse du retour de la croissance et du mythe productiviste.

De cette crise profonde, nous ne sortirons que par un nouvel imaginaire, porteur de nouvelles pratiques. Il n'est plus temps de promettre, il est exigé des politiques qu'ils fassent. De ce

point de vue, notre demande d'un changement de cap de l'action du gouvernement est plus essentielle que jamais.

Le fatalisme et la pensée unique servent de refuge aux conservatismes. Nos efforts, notre action au gouvernement et dans la majorité paieront, dès lors qu'ils ouvrent le chemin à des transitions durables. C'est souvent lent et ingrat, parfois imperceptible, ça n'a pas le panache révolutionnaire, mais c'est là notre devoir et notre responsabilité d'écologistes. Rien ne nous sera donné.

Il nous revient de démontrer jour après jour que les solutions portées par l'écologie répondent concrètement aux problèmes qui sont déjà là et anticipent

**De cette crise profonde, nous ne sortirons que par un nouvel imaginaire, porteur de nouvelles pratiques.**

ceux à venir. Au-delà de nos cercles et de nos certitudes, nous devons en convaincre la société et nos partenaires, leur donner envie d'écologie, la rendre crédible et désirable.



Nos Journées d'été nous permettront d'en débattre. Pour un bilan certes, mais surtout pour tracer des perspectives pour notre pays et pour l'Europe, qui ouvrent le chemin vers de nouvelles solidarités et vers une nouvelle espérance.

Bonne journées d'été à toutes et tous.

**PASCAL DURAND**

secrétaire national d'Europe Écologie Les Verts





**B**ienvenue à ces Journées d'été des écologistes ! Cette année elles seront organisées autour de trois grands moments :

**D'abord, l'affirmation et la réaffirmation que l'écologie politique est avant tout un ensemble de solutions.** C'est sur un message délibérément positif que nous voulons centrer les débats au cours de ces trois jours. Dans les salles d'atelier et les forums, vous n'entendrez pas parler du problème du vieillissement mais au contraire de la place légitime de chacun dans la société, vous n'entendrez pas non plus discuter de sécurité mais plutôt de tranquillité publique. Et au moment d'évoquer les retraites, c'est notamment avec les jeunes que nous en débattons. Sept axes thématiques structureront nos débats comme autant de voies de solutions à explorer : santé et alimentation, âges de la vie, équité sociale, coopération internationale, cultures, égalité des territoires.

**Ensuite, viendra le temps des moyens d'actions** ou comment agir pour mettre en place ces solutions ? Ce temps là est aussi celui du pouvoir d'agir de nos groupes parlementaires,

de nos ministres et de notre parti. Comment faire poids dans le respect des rôles des uns et des autres ? Comment renforcer notre parti et ses

**Enfin, il nous faudra préparer l'avenir.** Les municipales, les européennes, l'an 2 de la participation au gouvernement. Les grandes échéances

**L'écologie politique est avant tout un ensemble de solutions. C'est sur un message délibérément positif que nous voulons centrer les débats au cours de ces trois jours...**

actions ? Ce temps sera celui du bilan depuis le dernier congrès et des dernières élections.

de 2014 se préparent ici dans ces Journées d'été. Mais au-delà, nous devons prendre place dans le débat pour l'avenir et c'est la raison pour laquelle, pour la première fois, nous accueillons lors de ces journées la nouvelle Fondation de l'écologie politique.

Alors en route pour les prochaines étapes... Et excellentes Journées d'été à tous et toutes !



**SANDRINE ROUSSEAU**

membre du Bureau exécutif  
Responsable projet, programme,  
Journées d'été des écologistes  
et relations avec les acteurs économiques





Le réseau coopératif écologiste prouve cette année encore son rôle indispensable pour ancrer l'écologie au cœur de la société : il est la passerelle du citoyen au politique, des cris d'alerte à la mobilisation collective, des initiatives isolées à l'élaboration de propositions de lois, des régions à l'Europe.

De cette diversité des engagements, les élu-e-s écologistes trouvent un soutien permanent sur tous les territoires pour rester à l'offensive à Notre-Dame-des-Landes, pour s'opposer aux permis de recherche d'hydrocarbures, pour reconnaître l'eau comme un bien commun, pour soutenir les revendications des ouvriers de la sidérurgie, pour protéger les enfants scolarisés des champs électromagnétiques, pour s'interposer aux épandages de pesticides, pour exiger un revenu minimum européen... Ce sont autant d'actions menées dans l'intérêt général des générations futures, ce sont autant d'espoirs pour changer de société chaque jour qui passe !

#### MARIE BOVÉ

secrétaire nationale adjointe  
d'Europe Écologie Les Verts  
chargée de la Coopérative



**Le réseau coopératif écologiste est la passerelle du citoyen au politique, des cris d'alerte à la mobilisation collective, des initiatives isolées à l'élaboration de propositions de lois, des régions à l'Europe.**





## Fondation de l'écologie politique

La Fondation a pour objet de favoriser le rassemblement des idées autour du projet de transformation écologique de la société et de nourrir ainsi des politiques susceptibles d'ouvrir un nouvel espace au progrès humain et à la civilisation. Ce projet de mutation a pour ambition de modifier en profondeur l'organisation économique et sociale, les modes de production et de consommation ainsi que le rapport de l'homme et de la nature.

La fondation est administrée par un conseil de surveillance présidé par Catherine Larrère et Lucile Schmid, et son directeur est Olivier Fressard.

### Retrouvez les controverses de la Fondation dans le programme :

- **Jeudi, 11h30** : Valeur travail et écologie : quels équilibres pour quelle société ? p.21
- **Jeudi, 14h** : L'écologie et la finance : comment changer de modèle ? p.24

● **Jeudi, 16h** : Nouvelles énergies ou transformation des comportements, comment imaginer concrètement la transition énergétique ? p.28

● **Vendredi, 14h** : Peut-on relancer l'idéal européen par l'écologie ? p.39

● **Vendredi, 16h** : Culture scientifique, culture nécessaire,

**Favoriser le rassemblement des idées autour du projet de transformation écologique de la société et nourrir ainsi des politiques susceptibles d'ouvrir un nouvel espace au progrès humain et à la civilisation...**

● **Vendredi, 11h30** : Quelle nature voulons-nous protéger ? p.36

culture pour tous? Renouer avec l'esprit des humanités pour créer les conditions d'une démocratie scientifique. Co-organisé avec la commission Culture p.42

● **Samedi, 11h30** : L'écologie politique aux risques de l'éthique. Co-organisé avec le Comité national d'éthique. p.51



**CATHERINE LARRÈRE**  
présidente de la Fondation de l'écologie politique



**FONDATION DE L'ÉCOLOGIE POLITIQUE**





9H / 11H plénière



## GRANDE SCÈNE



### Ouverture des Journées d'été des écologistes

En présence de Pascal Durand, secrétaire national ; Denis Grandjean, secrétaire régional PACA ; Sandrine Rousseau, membre du Bureau exécutif ; François-Michel Lambert, député des Bouches-du-Rhône ; Karim Zéribi, eurodéputé du Sud-Est ; Bernard Susini, adjoint au Maire de Marseille.

### Méditerranée : naissance d'un autre monde ?

Des mouvements populaires secouent le monde, en particulier au sud de la Méditerranée. Des printemps arabes aux révoltes de Turquie, des peuples se soulèvent, renversent des dictatures ou affrontent une répression sanglante. Fin du post-colonialisme, émergence de nouvelles puissances, ces bouleversements s'inscrivent dans les crises multiples de notre système mondialisé, sur fond de raréfaction des ressources. Mais l'instauration, indispensable, d'une démocratie formelle ne peut répondre seule aux aspirations des peuples et montre parfois ses limites. L'économie néo-libérale, le capitalisme inégalitaire qui l'accompagne ne permettent pas que s'installe une société harmonieuse, conviviale au service des populations, respectueuse de l'environnement (dont on connaît ici l'importance et la fragilité). C'est d'un autre développement et d'une démocratie élargie que pourraient naître l'espoir et la fin des extrémismes.

Animation : Françoise Alamartine, membre du Bureau exécutif, chargée de l'International. Avec : Basma Khalfaoui, avocate et militante pour les droits humains, membre du Comité central du Parti des Patriotes de Tunisie, veuve de l'opposant Chokri Belaïd, assassiné en février 2013 ; Pascale Boniface, Institut des relations internationales et stratégiques ; Eva Joly, eurodéputée.



11H30 / 13H

forums

**FORUM AMPHITHÉÂTRE FABRY****Projection-débat :  
Ainsi squattent-ils  
de Marie Maffre**

Jeudi Noir, le collectif des galériens du logement, occupe des appartements et immeubles vides pour dénoncer la crise du logement, et créé ainsi des squats dans Paris, de la place des Vosges à l'avenue Matignon.

Production : David Kodsí et Jan Vasak pour K'EN Productions. Distribution : Les Films de l'Atalante.

**FORUM AMPHITHÉÂTRE PEREZ****CULTURES****Grands événements et métropoles,  
entre marketing territorial et développement  
culturel : le cas de Marseille-Provence  
Capitale Européenne de la culture en 2013**

La folie des festivals, événements en tous genre, "semaine de", "fête du"... a largement gagné l'hexagone depuis une décennie. Conquérir de nouveaux spectateurs, animer les espaces publics, faire connaître son territoire, voilà les vertus entre autres qu'on leur attribue. Les politiques événementielles ont envahi l'action culturelle et les responsables publics en usent et peut-être en abusent. La cas de Marseille-Provence Capitale européenne de la culture réunit tous ces espoirs et sans doute toutes ces ambiguïtés. À mi-parcours de l'événement, quels enseignements tirer pour l'action collective ? Quelle place pour la société civile et l'action indépendante dans ce contexte ?

Avec : Aicha Sif, présidente de la commission Culture de la Région PACA ; Jean-François Chougnat, directeur de Marseille Capitale européenne de la culture (sous réserve) ; Nathalie Marteau, directrice de la Scène nationale Le Merlan ; Jasmine Lebert, directrice de la communication et des publics pour Lieux publics, centre de ressources national pour les arts de la rue ; William Benedetto, directeur du cinéma l'Alhambra, pôle régional artistique de cinéma à Marseille ; Pascal Brunet, directeur du Relais Culture Europe (sous réserve).

16

**FORUM AMPHITHÉÂTRE MARION****CARTE BLANCHE****Un nouveau budget,  
une nouvelle fiscalité  
pour la transition**

La fiscalité écologique est un des enjeux du quinquennat : supprimer les niches fiscales aux activités polluantes, inciter aux activités "vertes", agir sur les comportements est absolument nécessaire pour aller vers un modèle de développement soutenable. Aujourd'hui, acheter "polluant" se révèle bien souvent moins cher qu'acheter "propre" et on ne peut demander aux consommateurs d'être vertueux quand leur budget est très souvent compté. Des mesures fiscales sont possibles à court terme, à l'échelle du mandat mais aussi au-delà.

Avec : Denis Baupin, député ; Lorelei Limousin, chargée de la fiscalité écologique au RAC ; Jean-Paul Chanteguet, député PS, président de la commission du développement durable de l'Assemblée nationale ; Matthieu Orphelin, porte-parole sur la transition énergétique de la FNH ; Eva Sas, députée.

**FORUM AMPHITHÉÂTRE LAVOISIER****CITOYENNETÉS****Europe :  
la tentation du large ?**

Grexit, Brexit, peut-être Frexit ? La crise montre une divergence des attentes placées dans le projet européen. En Grèce, Portugal, Espagne, on descend dans la rue pour refuser l'austérité. En Allemagne et ailleurs, nombreux sont ceux qui considèrent que les pays du Sud doivent payer pour des années de laxisme. Les conservateurs britanniques souhaitent une sortie de l'UE si elle ne se limite pas à une zone de libre-échange. L'euro-scepticisme progresse et l'Europe à la carte semble une solution. Pour reconstruire un projet commun, une Europe écologique, solidaire et démocratique est-elle une autre voie ?

Avec : Ska Keller, eurodéputée Die Grünen, Allemagne ; Gérard Onesta, vice-président EELV du Conseil régional de Midi-Pyrénées ; Salvador Mila, député ICV au Parlement catalan, Espagne ; Jean Lambert, eurodéputé, Green Party, Royaume-Uni (sous réserve).

11H30 / 13H

ateliers

**ATELIER LSH 404****CITOYENNETÉS****#DireGezi,  
une révolte citoyenne  
et écologiste**

Depuis mai, la Turquie connaît une effervescence nouvelle : assemblées populaires, happenings, nouveaux médias... Si cette révolte concerne beaucoup les droits individuels et ceux des minorités (LGBT, féminisme, religion), la question écologiste n'en est pas moins très présente.

Animation : Timur Delahaye. Avec : Esther Benbassa, sénatrice ; Bernard Dréano, Assemblée citoyenne européenne ; Gizem Kastamonulu, membre du Bureau exécutif des Verts turcs ; un-e représentant-e de la plateforme Taksim solidarité.

**ATELIER LSH 203****ATELIER DE LA FONDATION****Valeur travail et écologie:  
quels équilibres  
pour quelle société ?**

Le sens et la valeur du travail sont des questions cruciales pour les écologistes. Les aspirations à d'autres relations professionnelles se sont fait entendre, pourtant la question du chômage écrase les autres préoccupations. Quelle valeur donner aujourd'hui au travail, comment traiter les questions de la dignité et de l'émancipation alors que les relations professionnelles ne cessent de se durcir ?

Animation : Alain Coulombel, économiste. Avec : Sébastien Delpont, consultant chez Becitizen ; Philippe Frémeaux, économiste, directeur de l'Institut Veblen ; Isabelle Recotillet, chercheuse au Centre d'étude et de recherche sur les qualifications.

**ATELIER LSH 204****ÂGES DE LA VIE****Accueil des moins  
de trois ans à l'école :  
quelles conditions pour  
une réussite éducative ?**

Alors que le gouvernement a annoncé la création de 275 000 places pour l'accueil de la petite enfance, dont 75 000 à l'école, la question des conditions d'un accueil de qualité à l'école pour les moins de 3 ans se pose.

Animation : Christophe Najdovski, maire-adjoint de Paris chargé de la petite enfance. Avec : Lise Daleux, maire-adjointe de Lille chargée de la famille et de la petite enfance ; Barbara Pompili, députée, co-présidente du groupe écologiste à l'Assemblée nationale ; un-e représentant-e de l'Ageem (sous réserve)

**ATELIER LSH 205****COOPÉRATIONS****ET CONFLITS INTERNATIONAUX  
Après un an, quel bilan  
pour la politique étrangère  
de François Hollande ?**

Un changement de style incontestable, des avancées positives, mais une vision d'ensemble peu claire sur le rôle de la France et une continuité au niveau économique. Y a-t-il eu le « *changement* » en politique internationale sous le président Hollande ?

Animation : Benjamin Joyeux, responsable de la commission Transnationale. Avec : Pascal Boniface, Institut des relations internationales et stratégiques.

**ATELIER LSH 206****CITOYENNETÉS****Processus de paix  
au Pays Basque**

Suite à la Conférence d'Aiete du 17 octobre 2011, un contexte nouveau s'est ouvert en Pays Basque, qui a donné un espoir de paix à la population. Vingt-deux mois après, où en sommes-nous ? État des lieux et perspectives dans la construction d'une paix durable.

Animation : Alice Leiciaguecahar, conseillère régionale d'Aquitaine. Avec : Catherine Gréze et François Alfonsi, eurodéputés, animateurs du "Basque friendship group" ; Florent Marcellesi, Equo, Parti vert d'Euskadi.

**ATELIER LSH 207****ÉQUITÉ SOCIALE****Méditerranée :  
ciel bleu  
et emplois verts**

Vent, forêt, soleil, la région Paca n'est pas vouée à devenir la région de loisirs de l'Europe. Agroécologie, éoliennes, photovoltaïque, filière bois... autant de déclinaisons possibles pour les emplois verts.

Animation : Alain Goléa. Avec : Sophie Camard, conseillère régionale PACA ; Alain Bos, responsable à Pôle emploi PACA ; Isabelle Rousseau, Observatoire régional des métiers PACA ; Union régionale CFDT PACA.

17



11H30 / 13H

ateliers

**ATELIER LSH 403**

**ÉQUITÉ SOCIALE**

**Vers l'égalité des droits, migrants sur le sol français**

Promouvoir l'égalité des droits pour tous, à travers quatre réalités sociales : les Maliens, réfugiés économiques et politiques ; les Roms, européens privés de leurs droits ; les travailleuses-eurs migrants âgés et les mineurs étrangers isolés.

Animation : Claire Grover et Renaud Mandel, commission Immigration. Avec : Claude Reznik et Christine Ratzel, élus du 93 ; Aline Archimbaud, sénatrice ; Halima Menhoudj, élue à Montreuil ; Catherine Claveau, conseillère auprès du Défenseur des droits des enfants ; RESF.

**ATELIER SALLE POLYVALENTE**

**ÉGALITÉ DES TERRITOIRES**

**Métropoles**

Le projet de loi "modernisation de l'action publique territoriale et affirmation des métropoles" est en débat au Parlement. Ce forum permettra, en lien avec l'actualité, d'appréhender les avancées et les perspectives de la création des métropoles. En particulier : Paris, Lyon et Marseille.

Animation : Claire Monod. Avec : Jean-Vincent Placé, sénateur ; Catherine Hervieu, vice-présidente de la FEVE ; Marie-Luise Nicaise, conseillère municipale et métropolitaine, Nice ; Yves Contassot, conseiller de Paris ; Jean-Yves Petit, vice-président région PACA ; un-e représentant-e du ministère de la Réforme de l'État et de la Décentralisation ; Pierre Semeriva, vice-président de la Communauté urbaine de Marseille ; Jacques Boulesteix, président du Conseil de développement de Marseille Provence métropole.

**ATELIER LSH 405**

**SANTÉ, ALIMENTATION**

**Menaces d'aujourd'hui sur la santé et l'environnement : études de cas**

Ondes électromagnétiques, boues rouges et produits dérivés (résidus industriels chargés en métaux lourds), pollution atmosphérique, malbouffe, PCB... : les menaces et les conflits d'intérêts.

Animation : Bernadette Guinée. Avec : Olivier Dubuquoy, docteur en géographie et ingénieur de recherche ; Catherine Gouhier, co-fondatrice, responsable mesures et recherche au CRIREM ; Yves Lancelot, ancien directeur de recherche au CNRS et professeur des Universités ; Pierre Souvet, président de l'Association Santé Environnement France (ASEF).

**ATELIER LSH 406**

**SANTÉ, ALIMENTATION**

**Le scandale de la privatisation des semences**

À l'heure où Monsanto a lancé une offensive sans précédent, où Kokopelli est condamnée, où on cherche à assujettir les paysans à des mesures injustes de participation au financement des firmes de semences, la mobilisation des ressources génétiques disponibles à l'échelle locale doit être encouragée.

Animation : Sarah Feuillet, responsable de la commission Agriculture et ruralité. Avec : Sandrine Béliet, eurodéputée ; Guy Kastler, syndicaliste anti-OGM ; Thierry Pradier, conseiller régional.

**ATELIER SALLE DE CONFERENCE 1**

**ÉQUITÉ SOCIALE**

**La jeunesse vous sort de la crise ! Pour un changement concret de modèle économique et social en Europe**

Les jeunes écologistes du sud de l'Europe (Espagne, Portugal, Italie, Malte...) débattent de leurs positions pour l'Europe avec des représentants des différents courants verts européens.

Avec : Claude Weinber, secrétaire général de la Fondation Verte européenne (GEF) ; Karima Delli, eurodéputée ; les jeunes écologistes du Portugal à la Turquie...

**ATELIER SALLE DE CONFERENCE 2**

**COOPÉRATIVE**

**Agora... des mobilisations**

Pas de blabla : citoyens, adhérents, élu-e-s... nous sommes des écologistes en action ! Des expériences réussies, des outils collaboratifs, des luttes en cours : rejoignez le réseau coopératif !



14H / 15H30

forums

**FORUM AMPHITHÉÂTRE FABRY**

**Projection-débat : Super Trash de Martin Esposito**



Martin revient sur les lieux de son enfance : c'est aujourd'hui une gigantesque décharge à ciel ouvert. Il s'y installe, et essaye de recréer un univers vivable au milieu de la valse des camions. Au-delà de la dénonciation, ce film est une métaphore de notre monde loin de la culpabilité.

En présence du réalisateur et de Sandrine Béliet, eurodéputée. Production : "Mother & Son" et "In production".

**FORUM AMPHITHÉÂTRE MARION**

**COOPÉRATIONS ET CONFLITS INTERNATIONAUX**

**Les écologistes et le conflit israélo-palestinien**

Pour une paix juste et durable entre Israéliens et Palestiniens, les écologistes sont depuis longtemps promoteurs de la paix au Proche Orient. En novembre 2012, la Palestine a été reconnue par l'ONU comme État non membre, lui conférant enfin une légitimité juridique internationale. Mais sur le terrain, la politique israélienne de colonisation continue, provoquant des tensions difficilement conciliables avec deux États viables et vivant en paix. Sans parler des multiples problèmes écologiques auxquels sont confrontés les peuples de la région : les écologistes font le point sur la question.

Animation : Benjamin Joyeux, responsable de la commission Transnationale ; Jean-Philippe Magnen, porte-parole. Avec : Bernard Ravenel, historien ; Françoise Diehlmann, conseillère régionale d'Ile-de-France.

**FORUM AMPHITHÉÂTRE PEREZ**

**BILAN**

**15 mois**

**d'une autre politique du logement, qu'est-ce que ça change ?**

Depuis 15 mois, Cécile Duflot réoriente les politiques du logement et de l'aménagement pour favoriser la construction de logements tout en préservant les terres naturelles, pour lutter contre la fracture résidentielle et le désordre urbanistique : renforcement de la loi SRU, encadrement des loyers et des frais d'agence, ciblage des aides à la construction, cession du foncier de l'État, modernisation des documents d'urbanisme, incitations à la densification, déclassement des zones à urbaniser en zones naturelles...

Animation : Claire Monod, conseillère régionale IdF. Avec : Cécile Duflot, ministre de l'Égalité des Territoires et du Logement ; Marie-Noëlle Lienemann, sénatrice PS ; Vincent Feltesse, député PS et président de la Fédération Nationale des Agences d'Urbanisme (FNAU) ; Fathi Bouara, directeur régional PACA et Languedoc-Roussillon de la fondation Abbé Pierre.



**L'ATELIER DES SECRÉTAIRES RÉGIONAUX TENTE GPII**

**Infrastructures de loisirs**

Centre commerciaux gigantesques, grands stades, parcs de loisirs de masse... A la mégalomanie dispendieuse de certains nous préférons des projets à taille humaine ancrés dans leurs territoires qui privilégient la proximité, le vivre ensemble et préservent les espaces naturels et agricoles.



14H / 15H30

ateliers

**ATELIER**  
SALLE POLYVALENTE

**ÂGES DE LA VIE**  
**Revenu de base,**  
**garantie jeunesse :**  
**vers un revenu**  
**pour tou-te-s**

Une utopie qui pourrait devenir réalité. Un collectif a lancé une Initiative citoyenne européenne (ICE). En France, une recherche montre qu'on peut universaliser le RSA sans bouleverser la redistribution. La garantie jeunesse de l'Union européenne peut-elle être un premier pas ?

Animation : Jean-Éric Hyafil, coopérateur. Avec Amaru Mbape, Mouvement français pour un revenu de base ; Karima Delli, eurodéputée ; Jean Desessard, sénateur.

**ATELIER LSH 203**

**ATELIER DE LA FONDATION**  
**L'écologie et la finance :**  
**comment changer**  
**de modèle ?**

Les contradictions sont fortes entre les aléas d'une finance toujours plus spéculative et les nécessités du financement de l'économie et de la transition écologique. Comment faire évoluer le financement de l'économie pour inscrire la transition écologique dans la réalité économique et sociale ?

Animation : Alain Lipietz, économiste. Avec : Lucile Schmid, vice-présidente de la FEP ; Philippe Zaouati, directeur général délégué de Natixis AM.

**ATELIER LSH 204**

**CARTE BLANCHE**

**Le Pic**  
**pétrolier**

Qu'est-ce que le pic pétrolier ? Où en sommes-nous ? Quel avenir des hydrocarbures conventionnels, quelles limites des non-conventionnels ? Suite à la parution de *L'Europe face au pic pétrolier*, un tour d'horizon des dernières données disponibles sur ce phénomène peu médiatisé.

Animation : Julien Poncet. Avec : Yves Cochet, eurodéputé ; Mathieu Auzanneau, journaliste ; Jean Laherrère, ingénieur polytechnicien.

**ATELIER LSH 205**

**CULTURES**

**Europe, culture et crises**  
**nationales : investir**  
**dans la culture en temps**  
**de récession**

Partout en Europe, les budgets publics consacrés à la culture baissent en même temps que la crise économique s'amplifie. Pourtant, les activités artistiques et culturelles peuvent constituer une réponse sociale et économique pertinente.

Animation : Pascale Bonniel-Chalier, membre fondatrice du réseau européen ENCATC. Avec : Ferdinand Richard, président du fonds Roberto Cimetta ; Pascal Brunet (sous réserve), directeur du Relais Culture Europe ; un-e eurodéputé-e.

**ATELIER LSH 206**

**CITOYENNETÉS**

**Le droit au plaisir**  
**pour tou-te-s**

Amorçons le débat en vue d'élaborer les propositions d'Europe Écologie Les Verts sur la vie affective et sexuelle des personnes handicapées et/ou des personnes âgées. Échangeons sur un sujet tabou qui répond toutefois à un réel besoin de ces personnes et/ou des associations qui les représentent.

Animation : David Marais, commission Handicap, écologie et citoyenneté ; Magali Deval, commission LGBT ; commission Vieillesse et Solidarité.



**ATELIER LSH 403**

**COOPÉRATIONS**  
**ET CONFLITS INTERNATIONAUX**

**Quelle défense**  
**en Europe ?**

L'Europe est à un carrefour, elle doit avancer sur les questions de défense : sécurité commune, désarmement nucléaire, sortir des alliances militaires, développer la prévention et la résolution des conflits, décroître son budget militaire, organiser la reconversion civile des industries d'armement.

Animation : Gérard Lévy. Avec : Tarja Cronberg, eurodéputée Verts Finlande ; Leila Aichi, sénatrice, secrétaire de la commission Défense au Sénat ; Pierre Minard, chercheur au GRIP ; Patrice Bouveret, directeur d'Obsarm.

14H / 15H30

ateliers

**ATELIER LSH 404**

**ÉGALITÉ DES TERRITOIRES**

**Fédéralisme différencié :**  
**des promesses à la réalité**

Le chantier de la décentralisation laissait entrevoir l'espoir d'une décentralisation différenciée chère aux écologistes. Aujourd'hui, que reste-il ? Quelles pratiques démocratiques locales pour mener l'action publique ? Co-organisé par la commission Régions & fédéralisme et la FEVE.

Avec : Ronan Dantec, sénateur de Loire-Atlantique ; Bastien François, délégué thématique à la 6<sup>e</sup> République ; Catherine Hervieu, vice-présidente de la FEVE ; Jean-Pierre Massias, professeur de droit constitutionnel à l'université de Pau ; Gérard Onesta, vice-président du Conseil régional de Midi-Pyrénées.

**ATELIER LSH 405**

**SANTÉ, ALIMENTATION**

**Comment mettre fin**  
**à la spéculation**  
**sur les produits agricoles ?**

La spéculation financière peut augmenter artificiellement les prix des produits agricoles de première nécessité. Elle pousse aussi à la déforestation et à l'exploitation intensive des sols. Plus que dans tout autre domaine, la logique financière est ici dévastatrice sur le plan social et environnemental.

Animation : Cyrielle Châtelain. Avec : Brigitte Allain, députée ; Sandrine Bélière, eurodéputée ; Ghislaine Guessous, membre de la commission Économie, social et service public ; Marc Dufumier, expert agronome de la FNH.

**ATELIER LSH 406**

**CITOYENNETÉS**

**Quelles citoyennetés**  
**pour les Français résidant**  
**hors de France ?**

Ils sont près de 3 millions, ce sont des citoyens à part entière aux attaches diverses ; leurs expériences internationales sont une richesse à valoriser. Quelles conditions pour l'exercice de leurs citoyennetés ? Quelles évolutions pour leur représentation et quelles politiques en leur direction ?

Animation : Perrine Ledan et Lucien Bruneau, co-secrétaires régionaux EELV HDF. Avec Kalliopi Ango Ela et Sergio Coronado, sénatrice et député des Français établis hors de France.



**ATELIER LSH 408**

**FORMATION**

**Comment animer**  
**un groupe local ?**

Atelier GIRAF, réseau accueil et formation. S'organiser concrètement, animer démocratiquement et dynamiser le groupe local (GL), rassembler les militant-e-s, suivre et réagir à l'actualité, rapports avec les élu-e-s et la municipalité... Pour les animateur-trices d'un groupe local (futur ou en cours d'exercice). Animation : Laurence Abeille, député.

**ATELIER SALLE**  
**DE CONFERENCE 1**

**CARTE BLANCHE**

**Parlement,**  
**mode d'emploi ?**

CMP, niche, PLFSS... Kesako ? Après la création en 2012 de groupes parlementaires écolos au Sénat et à l'Assemblée nationale, les secrétaires générales vous dévoilent les rouages de la machine. Pour que la fabrication de la loi n'ait plus de secret, mais aussi pour permettre aux militant-e-s d'être force de proposition dans le processus législatif.

Avec Charlotte Pauron, secrétaire générale adjointe du Groupe écologiste de l'Assemblée nationale, et Fiona Texeire, secrétaire générale du groupe écologiste du Sénat.

**ATELIER SALLE**  
**DE CONFERENCE 1**

**CARTE BLANCHE**

**Sécurité locale**  
**et tranquillité publique**

Les questions de sécurité empoisonnent souvent le débat municipal. Les polices municipales et la vidéosurveillance portées comme réponse tant par la droite que par la gauche sont souvent des impasses. D'autres solutions peuvent pourtant être élaborées, en lien avec les habitant-e-s.

Avec Véronique Bourdais, adjointe à la tranquillité publique à Montreuil ; Alain Fournier, élu à Clichy ; Pierre Januel, commission Justice.



16H / 17H30

forums

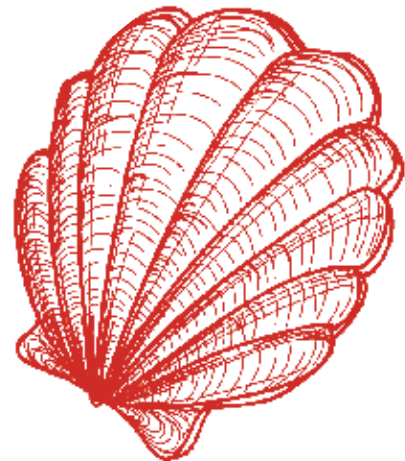
**FORUM** AMPHITHÉÂTRE MARION

BILAN

**Vivre mieux en Europe**  
**Bilan de la délégation française**  
**des député-e-s**  
**Europe Écologie Les Verts**  
**au Parlement européen**



Nos 16 eurodéputé-e-s étaient encore sur tous les fronts ces douze derniers mois pour défendre une certaine idée de l'Europe, pour vivre mieux en Europe. Le chômage et l'austérité ne sont pas la faute de l'Europe mais le résultat de son orientation politique actuelle. Et ce résultat, c'est également une montée en flèche de l'euroscepticisme. Or les écologistes ne cessent de rétorquer qu'une autre Europe est possible, plus démocratique, une Europe de la transition écologique et de la solidarité...  
 Avec : la délégation française du Groupe Verts/ALE au Parlement européen.



**FORUM** AMPHITHÉÂTRE PEREZ

CARTE BLANCHE

**L'obsolescence programmée :**  
**les solutions**

À l'heure où la France consomme 50 % de ressources naturelles de plus qu'il y a 30 ans et où plus de 500 kg de déchets sont jetés par personne et par an, l'obsolescence programmée des produits doit être combattue avec détermination. Pouvons-nous encore accepter le renouvellement massif des objets entraînant une exploitation outrancière des ressources ? Comment continuer à cautionner la paupérisation issue de cette surconsommation contrainte ? C'est dans cette optique que nous souhaitons débattre de ce problème en complément du débat du 23 avril 2013 au Sénat.

Avec : Jean-Vincent Placé, sénateur ; Jacques Creyssel, directeur général de la Fédération du Commerce et de l'Industrie ; Jean-Pierre Blanc, directeur général de Malongo ; Lydie Tollemer, Centre européen des consommateurs (sous réserve).

**FORUM** SALLE DE CONFÉRENCE 2

ÉQUITÉ SOCIALE

**Réguler la finance**  
**et lutter contre l'évasion fiscale**  
**pour endiguer les crises**

Transparence sur les activités des banques pays par pays, FATCA européen, transparence sur les trusts... Les actions pour mieux réguler la finance et mettre fin aux paradis fiscaux n'ont jamais été aussi nombreuses. Convaincus du lien entre déréglementation financière et crises écologique, économique et sociale, les écologistes ont obtenu de nombreuses avancées en France et en Europe. Ils ont entamé la démocratisation de ce débat clé pour réussir les prochaines échéances avec le soutien de l'opinion publique.

Animation : Christelle de Cremiers. Avec : Eric Alauzet, député ; Eric Alt, vice-président d'Anticor ; Vincent Drezet, secrétaire général Solidaires Finances publiques, chercheur à l'IRIS ; Pascal Canfin, ministre chargé du Développement ; Eva Joly, eurodéputée.

16H / 17H30

ateliers

**ATELIER** SALLE POLYVALENTE

FEVE

**Speed dating Municipales**  
**Tête à tête express FEVE**  
**spécial**  
**"élections municipales"**



Participez à un échange direct, convivial et sans langue de bois avec des élu-e-s écologistes ! Objectifs : recueillir vos besoins, répondre à vos questions sur le quotidien d'un-e élu-e, les bons conseils pour mener campagne, bien préparer son mandat, animer une équipe, mieux connaître la FEVE...

Avec les membres du bureau et du conseil d'administration de la FEVE.

**ATELIER** LSH 204

ÂGES DE LA VIE

**Formation**  
**tout au long de la vie :**  
**des droits pour tou-te-s ?**

Qui profite de la formation tout au long de la vie ? Comment reprendre un parcours ? L'Accord national interprofessionnel prévoit à l'automne 2013 le vote d'une loi sur le compte personnel de formation. Un atelier pour repérer les enjeux politiques.

Animation : Virginie Drapier, conseillère régionale du Nord-Pas-de-Calais. Avec : Corinne Bouchoux, sénatrice, Jean-Philippe Magnen, vice président à l'emploi et à la formation de la région Pays de la Loire.

**ATELIER** LSH 205

CULTURES

**Culture numériques**  
**et droits d'auteurs : séance**  
**de travail autour des suites**  
**à donner au rapport Lescure**

Comment combiner rémunération équitable des auteurs et financer la création tout en légalisant les pratiques libres sur internet ? Quelles propositions pour soutenir la création musicale et audiovisuelle indépendante ?

Animation : Hervé Pérard. Avec : Sandrine Bélier, eurodéputée ; André Gattolin, sénateur ; Gaëlle Krikorian, commission Partage 2.0.

**ATELIER** LSH 206

COOPÉRATIONS  
 ET CONFLITS INTERNATIONAUX

**Quelle transition écologique**  
**en Afrique équatoriale ?**

L'essence consommée en France est puisée à 45 % au large de cinq petits territoires d'Afrique équatoriale : Guinée équatoriale, Gabon, Congo-Brazzaville, Cabinda (Angola) et Bas-Congo (RD Congo). Comment préparer la transition écologique ici et là-bas ?

Animation : Benjamin Bibas, co-responsable du groupe Afrique EELV. Avec : Régis Essono, Gabon ; Raimundo Ela Nsang, Guinée équatoriale ; Brice Nzamba et Benjamin Moutsila, Congo-Brazzaville ; Patrick Lola, Cabinda ; Ruffin Mpaka, province du Bas-Congo ; Kallioipi Ango-Ela, sénatrice ; Stéphane Saubusse, secrétaire régional Aquitaine ; un-e membre du cabinet de Pascal Canfin.

**ATELIER** LSH 207

SANTÉ, ALIMENTATION

**Les bonnes recettes**  
**pour réussir**  
**une restauration collective**  
**écolo !**

Manger bio est bon pour la santé, pour les ressources naturelles, pour la vie des territoires, et peut être conciliable avec le porte monnaie ! L'atelier témoignera de la politique restauration durable menée en Pays de la Loire.

Animation : Matthieu Orphelin, conseiller régional. Avec : Joëlle Remoisenet, conseillère régionale ; Denis Lairon, chercheur en alimentation et agriculture bio ; Eric Grunewald, coordinateur Manger Bio Ici et Maintenant ; Anny Poursinoff, ancienne députée.

**ATELIER** LSH 403

COOPÉRATIONS  
 ET CONFLITS INTERNATIONAUX

**La dénucléarisation**  
**de la région du Moyen-Orient**  
**est-elle possible ?**

Si l'accession de l'Iran à la capacité nucléaire est dangereuse, d'autres pays de la région, Israël, Pakistan, détiennent déjà l'arme atomique. Vu le contexte régional, la menace est réelle. Comment imposer un contrôle international et une dénucléarisation ?

Animation : Malika Benarab Attou, eurodéputée. Avec : Bernard Ravenel, historien, fondateur du Comité pour le désarmement nucléaire en Europe ; Tarja Cronberg, eurodéputée verte, Finlande ; Arielle Denis, Campaign Director, International Campaign to Abolish Nuclear Weapons, Europe-Middle East-Africa.



16H / 17H30

ateliers

**ATELIER LSH 404****CITOYENNETÉS****Le genre  
pour les nulles et les nuls**

Que de bêtises a-t-on pu entendre sur le genre ces derniers temps ! Non, le genre, ce n'est pas la négation des sexes. Non, ce n'est pas une théorie. Qu'est-ce que c'est alors ? Ayez une longueur d'avance : maîtrisez ce concept et soyez armé face aux réactionnaires.

Animation : Dominique Trichet Allaire. Avec : Céline Pétrovic, déléguée thématique "genre, orientation sexuelle et société".

**ATELIER LSH 405****CULTURES****L'écologie,  
la philosophie,  
les origines :  
de la préhistoire  
à l'écologie politique**

L'Homo Sapiens et, bien avant lui, l'homme de Néandertal étaient aptes à symboliser et à exprimer sous différentes formes (l'art, par exemple) leurs rapports à la nature mais aussi à un monde spirituel conceptualisé.

Avec : Alain Nicolas, anthropologue, ancien conservateur en chef des musées de France, conseiller régional PACA ; Robert Maculet, maître de Conférence Aix-Marseille Université.

**ATELIER LSH 406****CARTE BLANCHE****Méthanisation  
agricole :  
trier le bon grain  
de l'ivraie**

Le gouvernement prévoit d'installer 1000 méthaniseurs à la ferme d'ici 2020. Bonne nouvelle ou menace pour l'environnement et la vie des territoires ?

Animation : Sarah Feuillet, responsable de la commission Agriculture et ruralité. Avec René Louail, conseiller régional de Bretagne ; Sylvain Doublet, chargé de mission agroenvironnement, Solagro.

**ATELIER LSH 408****FORMATION****Comment accueillir  
les nouvelles  
et les nouveaux  
adhérent-e-s ?**

Atelier GIRAF, réseau accueil & formation. Les trois phases d'une réunion d'accueil : présentation des participant-e-s et de leurs motivations ; fondamentaux de l'écologie politique ; organisation d'EELV : locale, nationale et thématique.

Animation : Jean Desessard, sénateur, membre du Bureau exécutif en charge de l'accueil et de la formation.

**ATELIER SALLE  
DE CONFERENCE 1****ATELIER DE LA FONDATION****Comment imaginer  
concrètement la transition  
énergétique ?**

La transition énergétique va être au cœur de la rentrée parlementaire. Comment porter les objectifs d'une transformation des comportements de consommation, le choix d'une société plus frugale ? Quel mix énergétique ? Les gaz de schistes pourront-ils être définitivement écartés ?

Animation : Olivier Fressard. Avec : Thomas Porcher, économiste, auteur de *Le Mirage des gaz de schiste* ; Denis Simonneau, directeur Europe de GDF Suez ; Agnès Sinaï, fondatrice de l'Institut Momentum.

**ATELIER SALLE  
DE CONFERENCE 2****CITOYENNETÉS****Mettre en œuvre le droit  
de vote des étrangers**

Après les dernières actions politiques et militantes, où en est l'opinion publique ? Quels recours et quelles solutions politiques pour gagner cette bataille ? Comment appliquer cet engagement présidentiel ?

Avec : Esther Benbassa, sénatrice ; Naima Charai, présidente de l'Agence pour la cohésion sociale et l'égalité des chances ; Nassurdine Haidari, conseiller municipal PS de Marseille et délégué du CRAN ; Hakim Hallouch, élu municipal Divers Gauche de St-Ouen ; Marc-Antoine Jamet, maire PS du Val-de-Reuil, auteur d'une tribune en faveur du droit de vote des étrangers (sous réserve) ; Claire Monod, conseillère régionale d'Île-de-France ; Mounir Satouri, président du groupe EELV au Conseil régional d'Île-de-France.

18H / 20H30

plénière

**GRANDE SCÈNE****L'an 2 du quinquennat  
vers le changement de cap ?**

L'aspiration au changement qui avait conduit, le 6 mai 2012, à la victoire de François Hollande a été déçue. Mais elle reste présente, et se manifeste dans la perte de confiance grandissante des citoyens envers les responsables politiques. Les résultats et les actes attendus pour l'emploi, l'activité économique, la transition écologique mais aussi la rénovation démocratique sont encore trop faibles. C'est la raison pour laquelle après un an de mandat, il nous faut entamer une seconde phase, fixer un cap, donner des signes forts du changement tant attendu.

Avec : Geneviève Azam, économiste, membre du conseil scientifique d'Attac ; Pascal Canfin, ministre chargé du Développement ; Cécile Duflot, ministre de l'Égalité des territoires et du Logement ; Pascal Durand, secrétaire national d'EELV ; Philippe Martin, ministre de l'Écologie, du Développement durable et de l'Énergie ; Barbara Pompili, co-présidente du groupe écologiste à l'Assemblée nationale.



## 21H / spectacle

## GRANDE SCÈNE

Spectacle  
**L'Impossible procès  
de la compagnie Brut de Béton**

Dans la nuit du mardi 3 novembre 2015, un Boeing 747 de la compagnie Trans-Afrique Airways s'est écrasé sur la centrale nucléaire du Blayais. Il y avait à son bord 2 pilotes, personnels navigants techniques, 4 hôtesses-stewarts, personnels navigants commerciaux, 140 passagers dont 2 bébés ; il n'y a eu aucun survivant. Telle est la dépêche sur laquelle s'appuie ce procès sans précédent.

Le Président ouvre la séance : « *Aujourd'hui, samedi 3 novembre 2018, nous jugeons, au nom du Peuple français, l'Industrie électronucléaire française, représentée ici par Monsieur le Très Haut Commissaire à l'Energie Nucléaire Civile, Monsieur De Pressac François, Directeur Président du Très Haut Commissariat à l'Energie Nucléaire Civile, pour risque causé à autrui, non assistance à personne en danger, et homicide involontaire* ».



## en plus jeudi

DÉPART À 8H  
**Décrassage des troupes  
de l'écologie politique**

Voir page 63.

SALLE LSH 408, DE 11H30 À 13H  
**Atelier-formation  
entraînement à la prise  
de parole en public**

Comment porter la parole des écologistes en général et de son groupe local en particulier de façon synthétique et percutante face à une assemblée, la presse ou à la télévision ? Entraînements pratiques et filmés avec critiques et analyses coopératives bienveillantes.

Animation : Guy Rebec, formateur ; Serge Marolleau, responsable de communication PACA.

PATIO, DE 13H À 14H  
**Ayons de l'audace !**

Hadrien Ghomi et Adrien Rogissart dédicaceront leur ouvrage *Ayons de l'audace !, L'Appel d'une jeunesse vigilante*, publié aux éditions L'Encyclopédie du socialisme,

VILLAGE, DE 13H À 14H  
**Inauguration  
de l'exposition  
"Histoire de l'écologie  
politique"**

Avec Pascal Durand.

SALLE LSH 205, DE 13H À 14H  
**Commission Sport,  
loisirs et tourisme**

SALLE LSH 204, DE 13H À 14H  
**Réunion de travail  
sur la Syrie**

DÉPART À 14H  
DEVANT LES GRILLES  
**Trois visites guidées**

Trois visites guidées vous sont proposées : la visite de l'une des dernières savonneries traditionnelles et de la bastide Saint-Joseph ; une visite de "Marseille Insolite" ou la découverte les bords de l'Huveaune. Inscriptions et renseignements sur le stand régional EELV PACA. Voir page 65.

AMPHI FABRY, À 17H30  
**Réunion  
de la commission Europe  
sur le PVE**

Avec Florent Marcellesi, EQUO, Parti Vert espagnol ; Jacqueline Cremers, secrétaire générale du PVE.

SALLE LSH 404  
DE 17H30 À 18H30  
**Réunion d'accueil  
de la commission LGBT**

SALLE LSH 205,  
DE 17H30 À 18H30  
**Assemblée générale  
de la commission  
Immigration**

SALLE LSH 406  
DE 17H30 À 18H30  
**Assemblée générale  
de la commission  
Agriculture et ruralité**

SALLE DE CONFÉRENCE,  
DE 17H30 À 18H30  
**Assemblée générale  
de la commission Énergie**

SALLE LSH 408  
**GIRAF**

Atelier permanent du Groupe interrégional pour l'accueil et la formation (GIRAF). Voir page 67.







9H / 11H plénière



**GRANDE SCÈNE**

**Prospérité sans croissance,  
villes en transition**



À l'approche des prochaines élections municipales, il nous faut explorer la possibilité de faire des villes françaises des villes en transition. Cela suppose qu'un découplage soit possible entre richesses et consommation énergétique, cela suppose aussi de modifier les approvisionnements en énergie, de réhabiliter les bâtiments, de modifier les transports, cela suppose enfin que chacun puisse y trouver sa place dans un climat de tranquillité, des enfants jusqu'aux personnes âgées. Ce nouveau modèle de ville nécessite des mutations profondes, structurelles, mais cela s'appuie aussi sur une organisation nouvelle au niveau national, un découplage entre énergie et richesse, un autre modèle de développement. Nous explorerons les voies du changement lors de cette plénière en nous appuyant sur des politiques déjà menées et des expériences déjà en cours.

Animation : Sandrine Rousseau. Avec : Skip Laitner, économiste américain, spécialiste des questions d'énergie et de leur évolution liées aux révolutions technologiques et à l'environnement ; Jean-François Caron, maire de Loos-en-Gohelle ; Philippe Meirieu, président de la commission Jeunesse de l'Association des Régions de France ; Dominique Voynet, maire de Montreuil ; Agnès Sinaï, co-fondatrice de l'Institut Momentum, directrice de l'ouvrage *Penser la décroissance, politiques de l'Anthropocène* (Presses de Sciences Po).



11H30 / 13H

forums

FORUM AMPHITHÉÂTRE FABRY

SANTÉ, ALIMENTATION  
L'agriculture  
que nous voulons

2013 est une année clé pour l'agriculture française et européenne : la négociation de la réforme de la PAC mettra-t-elle en péril la transition écologique ? La loi d'avenir sur l'agriculture sera-t-elle suffisamment ambitieuse ? L'accord Union Européenne / États-Unis peut-il se réorienter ? Autant de menaces et d'opportunités pour la transition écologique de l'agriculture.

Animation : Christelle de Crémiers. Avec : René Louail, conseiller régional, Bretagne ; Michèle Rivasi, eurodéputée ; Marc Dufumier, expert agronome de la FNH ; Aurélie Trouvé, co-présidente d'ATTAC France.



FORUM AMPHITHÉÂTRE MARION

BILAN  
Bilan des député-e-s

L'an dernier, nous avons formé un groupe écologiste à l'Assemblée nationale : une première ! Un an, c'est court quand on mesure tout ce sur quoi nous avons travaillé collectivement. Être député-e-s dans une majorité, c'est souvent une œuvre de fourmis : travail sur les textes, les procédures, rédaction d'amendements, travail en commissions, débats et votes dans l'hémicycle, interpellations du gouvernement... Tout cela en maintenant le dialogue avec les citoyen-ne-s, leurs représentant-e-s associatifs ou syndicaux. ...Et avec les militant-e-s et sympathisant-e-s. Partager nos expériences, nos doutes comme nos ambitions pour l'écologie politique : c'est à cela que nous vous invitons.

La présentation du bilan sera suivie d'un pot offert par les parlementaires devant l'amphithéâtre. Avec le Groupe écologiste de l'Assemblée nationale.

FORUM AMPHITHÉÂTRE PEREZ

ÉQUITÉ SOCIALE  
30 ans de la politique de la ville,  
a-t-on tout essayé ?

Égalité des territoires ou égalité entre les gens ? C'est le thème du forum organisé par la commission quartiers populaires et Karima Delli, députée européenne. Quel diagnostic pouvons-nous dresser trente ans après la Marche de l'Égalité sur la politique de la ville ? Qu'est-ce que le ministre délégué à la Politique de la ville met en place ? Quelles sont les bonnes pratiques ?

Animation : Djamila Sonzogni, commission Quartiers populaires. Avec : Jacques Donzelot, sociologue ; Karima Delli, eurodéputée ; un-e représentant-e du ministère délégué à la Ville ; Mohamed Mechmache, AC Le Feu ; Michel Bourgain, maire de l'Île-Saint-Denis ; un-e représentant-e de l'association Le Grain ; Salie Amara, associative, marcheuse et responsable du théâtre La Kahina.

FORUM AMPHITHÉÂTRE LAVOISIER

CITOYENNETÉS  
Écologie politique  
et questions sociétales

Les questions sociétales sont au cœur du projet écologiste depuis ses origines. Elles apparaissent de longue date dans notre programme et figurent parmi les priorités d'un très grand nombre de militant-e-s, adhérent-e-s ou sympathisant-e-s. Il n'en reste pas moins qu'elles peinent trop souvent à trouver leur juste place dans la hiérarchie des préoccupations centrales de l'écologie politique aux côtés des sujets environnementaux et des autres fondamentaux de la lutte écologiste. Ce forum se propose de cerner quelques-uns des engagements historiques d'EELV et de proposer des pistes pour traduire cette mobilisation historique en action parlementaire.

Avec : Esther Benbassa, sénatrice, vice-présidente de la Commission des Lois du Sénat ; Marc Cheb Sun, fondateur de *Respect Magazine* ; Stéphane Gagnon, maire de Sevran ; Françoise Lorcerie, directrice de recherches au CNRS, spécialiste des questions d'intégration et de discriminations ; Pierre Serne, délégué national thématique "Genre, orientation sexuelle et société" d'EELV ; Dominique Trichet-Allaire, responsable de la commission Féminisme d'EELV.

11H30 / 13H

ateliers

ATELIER LSH 203

ÉQUITÉ SOCIALE  
Après le vote de l'ANI :  
quelle place  
pour la démocratie sociale ?

Le vote cette année de l'Accord national interprofessionnel sur la sécurisation de l'emploi a été présenté comme une avancée en matière de démocratie sociale. Qu'en est-il dans les faits et comment approfondir la démocratie sociale ?

Avec : Delphine Bonnet, membre de la commission Économie, social et services publics ; François Desriaux, rédacteur en chef de *Santé et Travail* ; Pierre Mériaux, conseiller régional et inspecteur du travail et des représentants syndicaux.

ATELIER LSH 204

COOPÉRATIONS  
ET CONFLITS INTERNATIONAUX  
UE-Turquie : 2013,  
un tournant historique ?

Bilan sur l'état actuel du processus de paix avec les Kurdes, la démocratisation de la Turquie depuis la révolte citoyenne #DirenGezi (liberté de la presse, liberté d'expression) et des perspectives de son adhésion à l'Union européenne.

Avec : Hélène Flautre, eurodéputée, présidente de la délégation du Parlement européen pour les relations avec la Turquie ; Gizem Kastamonulu, membre du Bureau exécutif des Verts turcs ; un-e représentant-e de la plateforme Taksim solidarité (sous réserve) ; un-e représentant-e du Comité des sages (sous réserve).

ATELIER LSH 205

CULTURES  
Internet,  
la publicité  
et la gratuité

Free, bloquant la publicité, a déclenché une tempête dans le monde d'internet et des médias, qui dépendent de la pub. Internet a-t-il vocation à vendre du temps de cerveau disponible ? Y a-t-il des modèles internet et médias sans pub ? Comment se protéger de la pub sur la toile ?

Animation : Charlotte Nenner. Avec : Sandrine Bélier, eurodéputée ; Antonin Moulart, animateur de la campagne "Surfez couverts" ; Khaled Gaiji, co-président de l'association Résistance à l'Agression Publicitaire (RAP).

ATELIER LSH 206

ÉGALITÉ DES TERRITOIRES  
Vers une obligation  
de rénovation  
dans le secteur résidentiel :  
bonne idée  
ou fausse bonne idée ?

Le débat national sur la transition énergétique a souligné l'impératif d'atteindre un haut niveau de rénovation énergétique. En complément des incitations, la réglementation peut-elle jouer un rôle ? Si oui, quels types d'obligations sont envisageables ?

Animation : Péroline Millet. Avec : Raphaël Claustre, CLER ; Emmanuel Cau, EELV ; The Shift Project (sous réserve).

ATELIER LSH 207

ÉQUITÉ SOCIALE  
Transition écologique  
de l'économie et emploi

Atelier visant à une appropriation des concepts liés à la transition écologique de l'économie, basé sur des cas concrets (auto-partage, éco-construction). Enjeux, étude de situations réelles, approche des plans d'actions locaux et nationaux pour une transition.

Avec : Emmanuel Delannoy, directeur de l'institut INSPIRE à Marseille ; Jean Claude Bouly, professeur au CNAM, titulaire chaire développement petite entreprise et artisanat, directeur du CNAM Lorraine ; Cyril Kretzschmar, conseiller régional délégué nouvelle économie ; Olivier Masson, commission Enfance, éducation et formation ; Guy Hascoët, ancien secrétaire d'Etat à l'économie solidaire, conseiller régional, consultant ; Philippe Chesneau, conseiller régional délégué au développement de l'économie responsable.

ATELIER LSH 403

COOPÉRATIONS  
ET CONFLITS INTERNATIONAUX  
Responsabilité  
de l'industrie extractive  
et des multinationales

Raréfaction des ressources, course aux matières premières, recherche du moindre coût détruisent environnement et populations. Des ONG et des parlementaires proposent des lois sur une « responsabilité sociale des entreprises ». Est-ce suffisant ?

Animation : Françoise Alamartine, secrétaire nationale adjointe chargée de l'International. Avec : Nayla Ajaltouni, coordinatrice du Collectif Éthique sur l'étiquette ; Catherine Gréze, eurodéputée ; Laurence Hughes, attachée parlementaire de Danielle Auroi ; Martin Willaume, Collectif Guatemala, Brigades pour la paix.



11H30 / 13H

# ateliers

## ATELIER LSH 404

**CARTE BLANCHE**  
**La frénésie des grands stades**

La France va accueillir l'Euro 2016. Les grands stades seront un enjeu majeur de la campagne municipale 2014, notamment à Paris, Lyon, Bordeaux... et Marseille. Ces investissements sont souvent douteux d'un point de vue financier, mais aussi environnemental et agricole.

Animation : Julien Bonnet et Arnaud Jean, commission Sports, loisirs, tourisme. Avec : Anne-Marie Heugas, adjointe aux Sports à Montreuil ; Etienne Tête, conseiller régional, tête de liste EELV Lyon pour les municipales ; Corinne Bouchoux, sénatrice ; une personnalité du Ministère de la Jeunesse et des Sports ou d'une grande fédération sportive (à confirmer).

## ATELIER LSH 405

**ÉGALITÉ DES TERRITOIRES**  
**Un PNR à quoi ça sert ?**

Si la première vocation d'un parc régional est évidemment de protéger l'environnement dans ses multiples dimensions, ce n'est pas pour sanctuariser un territoire. À ce titre la seconde vocation est de favoriser les activités compatibles : agriculture, filière bois, écotourisme.

Intervenants : Christian Desplats, conseiller régional PACA ; Gilles Benest, ambassadeur France nature environnement auprès de la Fédération des Parcs ; Jean-Louis Joseph, vice-président du Conseil régional PACA et Président de la Fédération nationale des PNR ; un représentant de l'Association "Objectif PNR" (sous réserve).

## ATELIER LSH 406

**CARTE BLANCHE**  
**Trente ans après, en quoi l'expérience du PSU peut-elle être utile à EELV aujourd'hui ?**

En 1983, le PSU, entré dans un gouvernement de gauche qui prend une politique d'austérité. Le bilan sans aucun rapport de force est très contrasté. Quel enseignement pouvons nous tirer de l'expérience du PSU ?

Animation : Didier Claude Rod. Avec : Bernard Ravenel membre du BP PSU 1983-1984 ; Jean-Pascal Bonhotal coordinateur d'un livre sur le PSU entre 1981 et 1989 ; Stéphane Sitbon-Gomez et Guy Philippon, co-auteurs d'un livre de souvenirs d'un militant PSU ; Jean-Vincent Placé président du groupe écologiste du Sénat ; Danielle Auroi députée ; Serge Depaquit, secrétaire national du PSU 1983-1984.

## ATELIER LSH 408

**FORMATION**  
**Organiser un plan de formation sur un territoire**

Atelier GIRAF, réseau accueil & formation. Définir un programme (thèmes, intervenants, lieux, fréquence, etc.), organisation, aspects matériels et logistiques, choix d'une méthode pédagogique adaptée...

Animation : Guy Rébec, responsable Formation des militant-e-s PACA ; Julie Laernoës, co-responsable Formation des militant-e-s Pays-de-Loire.

## ATELIER SALLE DE CONFERENCE 1

**ATELIER DE LA FONDATION**  
**Quelle nature voulons-nous protéger ?**

Il ne suffit pas de décider de protéger la nature, il faut encore savoir quelle nature nous voulons protéger. Faut-il privilégier le modèle de la wilderness, d'une nature en libre évolution à l'écart de l'intervention humaine ? Ou bien se donner l'objectif de la plus grande biodiversité possible qui peut s'accompagner de l'activité humaine ? La controverse est scientifique, liée aux développements récents de l'écologie, mais elle est aussi philosophique et esthétique. Elle est, enfin, politique et engage les différents acteurs de la protection de la nature.

Animation : Mickaël Marie. Avec : Patrick Blandin, écologue, professeur émérite du Muséum national d'histoire naturelle ; Gilbert Cochet, naturaliste, président de Forêts sauvages ; Baptiste Lanaspèze, directeur des éditions WildProject ; Catherine Larrère, philosophe, présidente de la Fondation de l'écologie politique (FEP).



14H / 15H30

# forums

## FORUM AMPHITHÉÂTRE FABRY

**Projection-débat : La lutte finale de Michel Leviant**

Trois filles de protos séquestrent une camarade de classe, fille du patron, pour bloquer une délocalisation en Roumanie. La lutte de classe et la mondialisation expliquée par des ados et préados. En avant-première, en présence du producteur. Production : Tygryz Compagnie - Emmanuel Ryz.



## FORUM AMPHITHÉÂTRE MARION

**BILAN**  
**Sénat : les coulisses des débats**

Dans une assemblée où chaque voix compte pour adopter un texte, aucun débat n'est gagné d'avance. Cette configuration politique complexe et inédite fait que le Sénat joue pleinement son rôle parlementaire. Entre belles victoires et batailles perdues, les sept sénatrices et cinq sénateurs du groupe écologiste répondent à vos questions, vous présentent leur action sur l'année qui vient de s'écouler, les positions qu'ils et elles ont défendues sur les projets de loi du gouvernement et les propositions de loi portées par le groupe.

Avec le Groupe écologiste au Sénat. Retrouvez ensuite sénatrices-eurs et député-e-s pour un pot offert par les parlementaires devant l'amphithéâtre.

## FORUM AMPHITHÉÂTRE PEREZ

**ÂGES DE LA VIE**  
**Ne pas perdre sa vie à la gagner**

De quel pacte social voulons-nous ? La jeunesse a-t-elle envie de « perdre sa vie à la gagner » ? Quelle place donner au travail dans la société ? Est-ce possible, dans une économie sans croissance, de préserver les conditions de l'émancipation sociale, dont la retraite par répartition ? Alors que les parcours des citoyen-ne-s sont de plus en plus fragmentés entre périodes d'apprentissage, d'emploi, de chômage, de formation, l'espoir de la jeunesse dépend beaucoup de la capacité de la sphère politique à proposer une autre vision du travail et de la vie.

Avec : les Jeunes Écologistes ; le Mouvement des jeunes socialistes ; les Jeunes communistes ; un syndicat étudiant.



## FORUM AMPHITHÉÂTRE LAVOISIER

**CARTE BLANCHE 2014 : l'écologie face à l'extrême droite**

D'Hénin-Beaumont à Villeneuve-sur-Lot, de l'Oise au Languedoc-Roussillon, la plupart des militant-e-s écologistes seront confrontés dans leurs campagnes électorales de 2014 à une nouvelle flambée du vote d'extrême droite. Si cette perspective vous angoisse vous aussi. Si vous êtes à la recherche de solutions efficaces de campagne pour y remédier. Alors ce forum est fait pour vous ! Il se verra concret, participatif et pratique, et l'idée est que vous en ressortiez armés pour mener ce combat de la manière la plus efficace possible, et sur le fond, et sur la forme !

Avec : Erwan Lecoeur, sociologue, spécialiste de l'extrême-droite ; Enzo Poultrien et Marine Tondelier, co-animateurs du groupe national de Veille sur l'extrême droite au sein d'EELV.



14H / 15H30

ateliers

**ATELIER** SALLE POLYVALENTE

**COOPÉRATIONS  
ET CONFLITS INTERNATIONAUX**  
**Agir pour la biodiversité  
et contre les changements  
climatiques  
et la biopiraterie :  
quels instruments  
internationaux ?**

Les prochains rendez-vous internationaux environnementaux seront déterminants. Nous devons faire entendre les propositions des écologistes pour des solutions qui comptent.  
Animation : Benjamin Joyeux. Avec : Sandrine Béliet, eurodéputée ; Sergio Coronado, député ; Catherine Grèze, eurodéputée ; Yannick Jadot, eurodéputé.

**ATELIER** LSH 203

**ÉGALITÉ DES TERRITOIRES**  
**LGV ou desserte  
des territoires ?**

Le rapport Duron de la commission Mobilité 21, a mis un coup d'arrêt à la politique du "tout-LGV", qui prévalait jusqu'à alors. Les écologistes ont toujours dénoncé cette vision élitiste du ferroviaire et ont imaginé le Train à Haut Niveau de Service : un train rapide qui n'oublie personne.

Animation : Jean-Charles Kohlhaas, commission Transports et territoires. Avec : Philippe Duron, député-maire de Caen et président de la commission Mobilité 21 ; Eva Sas, députée et membre de la commission Mobilité 21.

**ATELIER** LSH 204

**ÉGALITÉ DES TERRITOIRES**  
**Projets éducatifs  
de territoire :  
des politiques  
éco-locales**

La réforme des rythmes scolaires souligne souvent l'impensée pédagogique locale, où l'éducation se limite à des équipements, alors que les communes ont de larges compétences. Nous devons promouvoir des projets locaux écolos et cohérents.

Animation : François Thiollet, adjoint au maire de Blois délégué à la jeunesse. Avec : Olivier Masson, responsable de la commission Éducation ; Joao Palma, chargé des politiques éducatives territoriales pour des mouvements d'éducation populaire ; Catherine Pilon, maire-adjointe à Montreuil ; Barbara Pompili, députée de la Somme.

**ATELIER** LSH 206

**CITOYENNETÉS**  
**Mieux vivre  
dans une ville  
transformée !**

Partant du concept « Ville amie des aînés/es » et des réalisations de Lyon : proposition d'une charte municipale permettant la prise en compte de la perte d'autonomie pour des communautés adaptées à tou-tes, feuille de route pour les élections à venir.

Animation : Jocelyne Le Boulicaut, responsable de la commission Vieillesse et solidarité. Avec : Pierre Hémon, adjoint au maire de Lyon ; David Marais, responsable de la commission Handicap d'Europe Écologie Les Verts.

**ATELIER** LSH 207

**COOPÉRATIONS  
ET CONFLITS INTERNATIONAUX**  
**Pour un droit  
à la mobilité  
dans l'espace  
méditerranéen**

Après le soufflé retombé de l'Union pour la méditerranée, le Printemps arabe a définitivement changé les relations entre les deux rives de la Méditerranée. Il est temps de repenser la mobilité autour de ce bassin certes maritime, mais surtout historique et culturel.

Avec : Hélène Flautre, eurodéputée ; Renaud Mandel, responsable de la commission Immigration ; Marie-Dominique Aguilon, membre de Migreurop/Cimade.



14H / 15H30

ateliers

**ATELIER** LSH 404

**CARTE BLANCHE**  
**Financer  
la transition  
écologique**

Investir dans la transition écologique est une nécessité. Discutons ensemble des moyens existants pour financer cette transition : établissement d'une fiscalité écologique, mobilisation de la finance solidaire, mais aussi utilisation des outils existants comme la Banque publique d'investissement.

Avec : Eric Alauzet, député ; Agnès Michel, responsable de la commission Économie, sociale et services publics ; Jean-Philippe Magnen, vice-président du Conseil régional des Pays de la Loire et porte-parole d'EELV ; Marc Mossalgue, coordinateur d'Énergie partagée.

**ATELIER** LSH 405

**SANTÉ, ALIMENTATION**  
**Une loi pour l'avenir  
de l'alimentation**

Le projet de loi d'Avenir pour l'agriculture sera examinée cet hiver. L'occasion, pour nos député-e-s, de promouvoir la transition alimentaire : plus d'aliments frais et bio, moins de produits carnés, résistance aux produits transformés de médiocre qualité, responsables des épidémies de la malbouffe.

Animation : Natalie Gandais. Avec : Brigitte Allain, députée ; Mariette Gerber, médecin épidémiologiste, expert à l'ANSES ; Brigitte Gothière, porte-parole de L214 ; Alain Lipietz, économiste.

**ATELIER** LSH 406

**ÉQUITÉ SOCIALE**  
**Repenser  
la politique  
de la ville ?**

Le sujet présente une forte actualité avec le dépôt prochain du projet de loi Lamy sur la nouvelle contractualisation et la nouvelle géographie prioritaire, la sortie du rapport Bacqué-Mechmache sur la participation des habitant-e-s. Proposé par la commission Quartiers populaires.

Avec : Jean Lafont, membre de la commission Quartiers populaires, président de la commission Politique de la ville Région IDF ; Mounir Satouri, président du groupe Région IDF, directeur de centre social ; Bénédicte Madelin, directrice de Profession Banlieue.



**ATELIER** LSH 408

**FORMATION**  
**Le porte-à-porte  
en campagne  
électorale**

Le porte-à-porte, qu'est-ce c'est ? Est-ce efficace, utile, indispensable ? Une méthode pour organiser et faire le porte-à-porte, des outils pour transmettre et former soi-même.  
Avec : Florent de Bodman et David Santana, militants.

**ATELIER** SALLE  
DE CONFERENCE 1

**ATELIER DE LA FONDATION**  
**Peut-on relancer l'idéal  
européen par l'écologie ?**

Il s'agit, tout en respectant la diversité des points de vue et des cultures, d'élaborer un fonds commun de conceptions et d'expériences. Alors que l'euro-scepticisme progresse et que la tentation du repli nationaliste est toujours plus forte, les écologistes ont la charge de prouver que l'idéal européen est consubstantiel aux visées écologiques.

Table ronde en anglais. Animation : Benoît Monange (FEP). Avec : Miriam Kennet (Green Economic Institute, GB), Benoit Lechat (Etopia, Green European Journal, BE), Kostas Loukeris (Greek Green Institute), Beata Maciejewska (Zielony Instytut, PL), Christine Pütz (Heinrich Böll Stiftung, DE), Claude Weinber (Green European Foundation). Sergi Alegre (Fundació Nous Horitzons, Catalogne).

**ATELIER** SALLE  
DE CONFERENCE 2

**CARTE BLANCHE**  
**Gaz de schiste :  
l'énergie du désespoir**

Le pic pétrolier est passé, mais l'addiction aux énergies fossiles connaît un nouvel essor. L'eldorado américain des gaz de schiste bouleverse la géopolitique mondiale de l'énergie et aiguise les appétits. Quels arguments opposer à leur développement ?

Animation : David Druil, commission Énergie. Avec : Michèle Rivasi, eurodéputée ; Thomas Porcher, docteur en économie spécialiste du pétrole, auteur du livre *Le Mirage des gaz de schiste* ; Sylvain Lapoix, journaliste indépendant (ex-Ownil) spécialiste des gaz de schiste, auteur de la BD *Énergies extrêmes*.



16H / 17H30

forums

**FORUM** AMPHITHÉÂTRE MARION

COOPÉRATIONS ET CONFLITS INTERNATIONAUX

**Quelle politique de développement pour une transition écologique au Sud ?**

Lutte contre la pauvreté et développement durable ne peuvent plus être pensés séparément. Alors que les ressources naturelles s'épuisent, que les effets du changement climatique sont chaque jour plus visibles, le développement du Sud ne pourra se faire en reproduisant les modèles de développement du passé. Ce forum sera l'occasion de débattre des moyens de soutenir la transition énergétique et écologique au Sud et de mettre les grandes régulations mondiales (climat, commerce, finance) au service de cette transition.

Avec : Pascal Canfin, ministre chargé du Développement ; des parlementaires nationaux et européens ; des représentant-e-s d'ONG du Sud et du Nord.

**FORUM** AMPHITHÉÂTRE PEREZ

CARTE BLANCHE

**Les enjeux de la 2<sup>e</sup> conférence environnementale**

Il y a un an, la première conférence environnementale relançait la concertation sur la transition écologique après les illusions perdues du Grenelle de l'environnement. Un nouveau rendez-vous est prévu les 20 et 21 septembre prochains. Cinq chantiers sont annoncés : économie circulaire et déchets ; emplois de la transition écologique ; politique de l'eau ; biodiversité marine ; éducation à l'environnement et au développement durable. Où en est-on des 84 mesures annoncées en 2012 ? Quels sont les enjeux de ces nouveaux chantiers ? Pour les ONG et Europe Écologie Les Verts, le temps est venu de changer de braquet.

Animation : Helder de Oliveira. Avec : Bruno Genty, président de FNE ; Alain Chabrolle, représentant DE l'Association des régions de France (ARF) à la Conférence environnementale ; Cécile Ostria, directrice de FNH ; Ronan Dantec, sénateur ; Corinne Rufet, vice-présidente du conseil régional de l'Île-de-France en charge de l'environnement ; Raphael Claustre, directeur du CLER ; Sandrine Bélier, eurodéputée ; un-e représentant-e de Greenpeace (sous réserve).



**FORUM** AMPHITHÉÂTRE LAVOISIER

BILAN

**Conférence de bilan cahier des débats**

Nous nous sommes engagés, lors du Congrès de La Rochelle, à organiser la première conférence de bilan un an après l'entrée au gouvernement des écologistes. Avant la plénière organisée avec la société civile, ce forum a pour objectif de restituer l'état d'avancement des engagements réalisés par les ministres, les parlementaires et les commissions, ainsi que les débats qui se sont déroulés dans les régions. Il prolonge la réflexion autour de deux questions : quelle place pour les écologistes dans la société depuis leur participation à la majorité ? Quels enseignements pour continuer la mission des écologistes ?

Animation : Éric Loiselet et Marie Toussaint. Avec la participation de Jean-Daniel Lévy, Harris Interactive.

16H / 17H30

ateliers

**ATELIER** SALLE POLYVALENTE

ÉQUITÉ SOCIALE

**Politiques de l'emploi et RTT**

Face à la persistance du chômage de masse, s'interroger sur la nature et l'efficacité des politiques publiques mises en place depuis plus de vingt ans pour favoriser l'emploi, est une nécessité. Contre un certain fatalisme et dans le contexte d'une croissance structurellement molle, comment et pourquoi relancer la RTT ?

Avec : Alain Coulombel et Eric Piolle, conseillers régionaux, membres du collectif Roosevelt ; Jérôme Gleizes, économiste ; des représentant-e-s syndicaux (sous réserve).

**ATELIER** LSH 203

SANTÉ, ALIMENTATION

**Environnement et mode de vie : les clefs de la prévention santé**

Les principales maladies modernes sont liées aux modes de vie et à l'environnement. L'atelier interrogera la situation actuelle et présentera une politique de prévention santé écologiste basée sur l'éducation pour la santé et la santé environnementale.

Animation : Nicolas Villain. Avec : Jean-Luc Véret, responsable de commission Santé ; André Cicoella, chercheur, spécialiste en santé environnementale ; Leila Aïchi, sénatrice ; Fanny Tissier, chargée de mission à la Protection sociale française.

**ATELIER** LSH 204

ÂGES DE LA VIE

**Maisons de naissance : soutenir des projets dans nos territoires**

Beaucoup de femmes veulent accoucher autrement. Les MDN respectent ce projet parental mais ne sont pas autorisées en France. Comment soutenir les MDN et penser autrement l'éveil à la parentalité, l'émancipation féminine, l'accueil d'une nouvelle vie ?

Avec Anny Poursinoff, ancienne députée, ayant déposé une proposition de loi en 2011 sur les Maisons de naissance ; Albane Colin, conseillère régionale ; Alexandra Cusey, conseillère régionale ; un-e sage-femme impliqué-e dans un projet de Maison de naissance.

**ATELIER** LSH 205

CULTURES

**Éducation artistique et culturelle : quelles ambitions locales ?**

La réforme des rythmes scolaires représente une formidable opportunité de promouvoir une véritable politique de l'éducation artistique à l'échelle locale. Les établissements scolaires peuvent mieux contribuer aux projets culturels du territoire et mobiliser les ressources artistiques locales.

Animation : Sylvain Girault, producteur audiovisuel. Avec : Philippe Meirieu, vice-président chargé de la formation professionnelle en Région Rhône-Alpes ; Isabelle Attard, députée ; un-e membre du Collectif pour l'éducation artistique.

**ATELIER** LSH 206

CITOYENNETÉS

**Affichage publicitaire : que peut faire l'État ? Et la mairie ?**

Après les reculs du Grenelle, il est possible pour le gouvernement d'agir et de lancer une grande réforme pour réduire la pub. Les municipalités aussi peuvent agir, en instaurant des règlements locaux de publicité ambitieux.

Avec : Charlotte Nenner et Khaled Gaiji, co-présidents de l'association Résistance à l'agression publicitaire ; Pierre-Jean Delahousse, président de l'association Paysages de France.



**ATELIER** LSH 403

COOPÉRATIONS ET CONFLITS INTERNATIONAUX

**Un désarmement multilatéral ou unilatéral ?**

Le désarmement nucléaire est un impératif absolu. Pour y parvenir, les voies sont multiples et le referendum en est une. Mais lequel : referendum pour un désarmement multilatéral ou unilatéral ? Pour faire avancer le débat, venez assister à leurs confrontations.

Animation : Gérard Lévy, responsable de la commission Paix et désarmement. Avec : Jean-Marie Matagne, Association des citoyens pour le désarmement nucléaire ; Jean-Marie Muller, Mouvement pour une alternative non-violente.



16H / 17H30

ateliers

**ATELIER LSH 404**

**ÉGALITÉ DES TERRITOIRES**  
**Construire des logements**  
**ou protéger**  
**les terres agricoles :**  
**faut-il choisir ?**

La loi Duflot 2 devra permettre de concilier la nécessité de construire 500 000 logements par an et la sauvegarde de la biodiversité et des terres agricoles. Deux objectifs souvent opposés, alors que nous devons réussir à faire l'un et l'autre.

Animation : Manuel Domergue. Avec : Jean-Christophe Robert, association Filières paysannes ; Anastasia Touati, docteure en urbanisme ; Brigitte Allain, députée ; Michèle Bonneton, députée.

**ATELIER LSH 405**

**ÂGES DE LA VIE**  
**Politiques municipales**  
**et santé**  
**à tous les âges**

La santé de la population et la qualité de son cadre de vie doivent être une préoccupation majeure des élus municipaux ; les possibilités et les nécessités d'agir sont nombreuses, des initiatives en matière de santé environnementale au soutien des personnes en perte d'autonomie.

Avec : Anne Valin, maire-adjointe à La Roche-sur-Yon ; Pierre Hémon, maire-adjoint à Lyon, délégation Les Ainés ; Jean Claude Henrard, professeur de santé publique, auteur de *La perte d'autonomie un nouvel enjeu de société* ; Lise Daleux, maire-adjointe à Lille chargée de délégation famille, petite enfance.

**ATELIER LSH 406**

**ÉGALITÉS DES TERRITOIRES**  
**Village en transition**

À Ungersheim, la transition écologique, c'est concret : monnaie locale, filière de la graine à l'assiette, plus grande implantation photovoltaïque d'Alsace, chaufferie bois, solaire thermique, réduction de l'éclairage, cheval cantonnier, véhicule électrique, ni pesticide, ni engrais chimiques...

Avec : Jean-Claude Mensch, maire d'Ungersheim.

**ATELIER SALLE**  
**DE CONFERENCE 1**

**ATELIER DE LA FONDATION**  
**Culture scientifique,**  
**culture nécessaire,**  
**culture pour tous ?**

Table ronde organisée avec la commission Culture. Renouer avec l'esprit des humanités pour créer les conditions d'une démocratie scientifique... La notion de culture scientifique est au centre de vifs débats. Quelle relation peut-elle entretenir avec les cultures littéraires et artistiques ? Les sciences peuvent-elles être à portée de citoyens et comment ceux-ci peuvent-ils devenir partie prenante de décisions complexes ? Comment faire comprendre et partager expertise et savoirs pour introduire de la transparence et du débat dans les choix scientifiques ? Qu'est-ce qu'une démocratie scientifique ?

Animation : Lucile Schmid, vice-présidente de la FÉP. Avec : Marie Blandin, sénatrice, présidente de la commission Culture, éducation et communication ; Catherine Larrère, philosophe, présidente de la FÉP ; Marc Lipinski, responsable de la mission Sciences citoyennes au CNRS.

**ATELIER SALLE**  
**DE CONFERENCE 2**

**SANTÉ, ALIMENTATION**  
**Fukushima, Tchernobyl :**  
**les témoins du nucléaire**

La désinformation mine la compréhension des conséquences des catastrophes nucléaires. Apporter un regard critique et documenté devient dès lors une mission fondamentale pour briser l'omerta : c'est l'ambition des témoins du risque nucléaire.

Animation : David Druil. Avec : Michèle Rivasi, eurodéputée et fondatrice de la Criirad ; Pierre Fetet, rédacteur du "Blog de Fukushima" ; Alain de Halleux, réalisateur de documentaires sur les catastrophes nucléaires ; Janick Magne, candidate EELV aux élections législatives de 2012 (11<sup>e</sup> circonscription, Asie - Océanie - CEI).

**ATELIER HORS-LES-MURS**

**ÉQUITÉ SOCIALE**  
**Un nouveau**  
**développement économique**  
**pour les quartiers**  
**populaires ?**

Atelier "hors-les-murs", dans les quartiers Nord, à l'Estaque. Départ du port en navette à 16h, ou rdv sur place à 16h30. La transition n'a jamais été réfléchie pour ces quartiers, qui cumulent toutes les difficultés. Quel nouveau développement économique ?

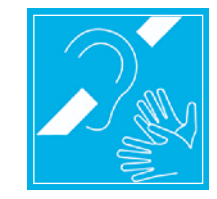
Animation : Karim Zéribi. Avec : Lydia Chekroun, Femmes du Sud ; Géraldine Carlier, réseau Troc'n'Co ; Patrice Tourtoulon ; Arafa M'Bae.

18H / 20H

plénière

**GRANDE SCÈNE**

**Conférence**  
**de bilan**



En mai 2012, deux ministres écologistes entraient au gouvernement. Quelques semaines plus tard, les écologistes formaient, pour la première fois, après le Sénat, un groupe parlementaire autonome à l'Assemblée nationale. Conformément à l'engagement pris, il s'agit maintenant de conduire une première évaluation de l'action du gouvernement et de l'état d'avancement des engagements, en lien avec des représentant-e-s de la société civile. C'est l'objet de cette conférence de bilan. Quels sont les succès et les limites de l'action de la majorité ? Quelles doivent être, dans ce contexte, nos priorités ? Pascal Durand, secrétaire national, et les responsables des groupes à l'Assemblée nationale, au Sénat et au Parlement européen confronteront leur expérience avec des représentant-e-s d'ONG et de syndicats.

Avec : Bruno Genty, président de FNE ; Véronique Descacq, secrétaire nationale adjointe, CFDT ; Pascal Durand, secrétaire national ; Hélène Flautre, chef de la délégation française du Groupe Verts/ALE du Parlement européen ; Emmanuel Poilane, directeur de France Liberté ; Jean-Vincent Placé, président du Groupe écologiste au Sénat ; François de Rugy, co-président du Groupe écologiste à l'Assemblée nationale ; Catherine Gaudard, directrice du plaidoyer, CCFD ; Pascal Pavageau, secrétaire confédéral, FO.



# SOIRÉE / dedans dehors

## DEMANDEZ LE PROGRAMME

### Slows & motions

Alors que certain-e-s préféreront l'intense activité des réunions de motions pour envisager le Congrès de Caen, le village s'animerá pour nous proposer une nocturne colorée avec un concert, un cours de flamenco, une balade "Marseille Insolite" à la fraîche...

### Balades z'urbaines (VOIR PAGE 65)

Inscriptions et renseignements au stand PACA. Tous les départs ont lieu devant la grille du site des Journées d'été, à l'exception de la balade "Marseille Insolite" à vélo...

# ... en plus vendredi

DÉPART À 8H  
**Décrassage des troupes de l'écologie politique**  
Voir page 63.

TENTE GPII, DE 9H À 12H  
**Atelier sur les grands projets inutiles et imposés (GPII)**  
Dans le domaine de l'énergie, les grands projets inutiles et imposés ne manquent pas. Le débat sur la transition énergétique permet de les réévaluer.

AMPHI MARION, DE 9H30 À 11H  
**Europe Écologie Les Verts hors-de-France tient son Conseil politique régional**

SALLE LSH 403, DE 10H À 11H30  
**Temps d'échange : le Livre Vert de la Défense**  
Évincés des réflexions du *Livre Blanc* pour leur supposé simplisme en matière militaire, les écologistes répliquent par la rédaction d'un *Livre Vert*, initiée par Leila Aïchi, qu'EELV remettra au Président fin 2013.  
Avec : Michel Bailly, professeur associé des Universités, chercheur en économie et sécurité internationale, colonel de réserve citoyenne ; Nasser Zammit, conseiller en relations internationales ; Raymond Carter, directeur du CEDS.

SALLE LSH 203, DE 10H À 11H30  
**Réunion de la commission Santé**

PATIO, DE 11H À 11H30  
**Agriculture biologique et alimentation**  
Anny Poursinoff dédicacera son ouvrage *Agriculture biologique et alimentation, un mariage fertile*, publié aux éditions Le passager clandestin.

PATIO, DE 11H À 11H30  
**Penser la décroissance**  
Agnès Sinäi et Yves Cochet dédicaceront l'ouvrage auquel ils ont contribué avec l'Institut Momentum : *Penser la décroissance, politiques de l'Anthropocène*, Presses de Sciences Po

COUR ÉVÉNEMENTIEL, À CÔTÉ DE LA BUVETTE, À 12H30  
**Repas Entreprendre Vert**

SALLE POLYVALENTE, DE 13H À 14H  
**Réunion de la commission Énergie**

PATIO, DE 13H À 14H  
**Braillane, on est tous des jambons**  
Jean-Frédéric Cambianica dédicacera son ouvrage *Braillane, on est tous des jambons*, publié aux éditions Salsifis. Voir page 61.

PATIO, DE 13H À 14H  
**Le Petit livre noir des grands projets inutiles**  
Stéphen Kerckhove dédicacera son ouvrage *Le Petit livre noir des grands projets inutiles*, publié aux éditions Le passager clandestin.

SALLE LSH 204, DE 13H À 14H.  
**Assemblée générale de la commission Enfance, éducation et formation**

SALLE LSH 205, DE 13H À 14H  
**Assemblée générale de la commission Vieillesse et solidarité**





... en plus vendredi

SALLE LSH 203,  
DE 13H À 14H  
**Assemblée générale  
de la commission  
Enseignement supérieur  
et recherche**

SOUS LA TENTE DROM-COM,  
DE 13H À 14H, LE VILLAGE  
**Punch musical**

TENTE GPII, À PARTIR DE 15H30  
**Atelier sur les grands  
projets inutiles  
et imposés (GPII)**  
Transports : autoroutes, aéroports, trains à  
grande vitesse... toujours plus vite, plus cher,  
plus polluant ! Et si l'on imaginait d'autres  
solutions ?



PATIO, DE 15H30 À 16H  
**La Nouvelle Alternative**  
Philippe Frémeaux dédicacera son ouvrage  
*La nouvelle alternative*, enquête sur l'ESS,  
publié aux éditions Les Petits matins.

SALLE LSH 408, DE 16H À 17H30  
**Amélioration  
du fonctionnement interne**  
Atelier d'échange sur les moyens de permettre  
une meilleure participation des adhérent-e-s  
au débat et à la vie démocratique interne du  
mouvement, incluant une réflexion sur les  
modalités de discussion, de désignation et de  
vote en interne.  
Animation : Élise Lowy, membre du Bureau exécutif,  
chargée de l'évaluation de la réforme interne.

PATIO, DE 17H30 À 18H  
**La Grande Surbouffe**  
Bruno Lhoste dédicacera son ouvrage  
*La Grande Surbouffe*, publié aux éditions Rue  
de l'Échiquier.

PATIO, DE 17H30 À 18H  
**Face au FN**  
Erwan Lecoer et Enzo Poultréniez  
dédicaceront leur ouvrage *Face au FN*, publié  
aux éditions Le passager clandestin.

PATIO, DE 17H30 À 18H  
**La Révolution énergétique,  
une chance pour sortir  
de la crise**  
Denis Baupin dédicacera son ouvrage  
*La révolution énergétique, une chance pour  
sortir de la crise*, publié aux éditions  
Les Petits matins.

DÉPART À 20H30  
DEVANT L'ACCUEIL  
**Balades  
Marseille insolite**  
Une balade pour découvrir les trésors secrets  
de Marseille dans la fraîcheur de la nuit.  
**Du Panier à Euromed**  
Visite de Marseille avec l'urbaniste Nicolas  
Menain.  
Sur inscriptions au stand Paca. Voir page 65.

SALLE LSH 408  
**GIRAF**  
Atelier permanent du Groupe interrégional  
pour l'accueil et la formation (GIRAF).  
Voir page 67.

REPAS DANS UN RESTAURANT  
**Assemblée générale  
de la commission  
Paix et désarmement**  
Contactez Gérard Lévy au 06 30 07 48 40.





## AILLEURS

### Ceci n'est pas une plénière

La non-plénière qui va vous faire voir Marseille sous toutes les coutures.

- À 7h, devant les grilles : départ pour la visite des Calanques (sur inscriptions).
- À 8h, devant les grilles : découvrez l'Huveaune, un petit fleuve qui se jette dans la mer aux abords du parc Borély.
- À 9h30, visite commentée de l'exposition sur l'histoire de l'écologie politique (rendez vous devant la tente Croix-Rouge).
- À 9h30, salle de conférence 1, un "atelier philo" : La VI<sup>e</sup> République et le contrat naturel. L'économie classique, basée sur le seul intérêt, externalise ses pollutions. Jusqu'où ? Le droit actuel, basé sur le foncier, ne défend que ceux qui ont un intérêt. Nous avons un contrat social, une démocratie, les droits de l'homme. Mais comment défendre l'éco (l'oïkos, la maison, le milieu, base de l'écologie et de l'économie), ce que nous avons en commun, que nous empruntons, puis laisserons à nos enfants ? Aussi, ne faudrait-il pas trois contrats pour la VI<sup>e</sup> République : démocratique, social, et naturel ?

Renseignements et inscriptions obligatoires au stand régional EELV PACA



11H30 / 13H

forums

**FORUM** AMPHITHÉÂTRE FABRY**Projection-débat**  
**Les récits de Fukushima**  
**d'Alain de Halleux**

Un an après l'accident à la centrale de Fukushima, la catastrophe « n'est pas finie, elle vient de commencer ».

En présence du réalisateur. Production : Crescendo Films - Alain de Halleux

**FORUM** AMPHITHÉÂTRE PEREZ

COOPÉRATIONS ET CONFITS INTERNATIONAUX

**Syrie, urgence !**  
**La lutte d'un peuple**  
**face aux enjeux régionaux**  
**et internationaux**

Depuis le début de la Révolution, en mars 2011, la situation en Syrie est tragique avec 100 000 morts, des millions de réfugiés et de déplacés. La population s'organise et résiste. Mais face à la répression féroce d'un régime aidé par le Hezbollah et soutenu par l'Iran et la Russie, la Communauté internationale ne parvient pas à faire émerger une solution politique, à protéger les civils ni à trouver des réponses à la hauteur du défi humanitaire et militaire. Quelles sont les perspectives pour sortir d'un conflit dont les enjeux géopolitiques dépassent ses frontières ?

Animation : Françoise Alamartine, secrétaire nationale adjointe chargée de l'International. Avec Mounzer Makhous, représentant de la Coalition Nationale des Forces de la Révolution et de l'Opposition Syrienne en France ; François Burgat, directeur de recherche au CNRS ; Ramez Alhasan Alsleman, membre du bureau politique du Conseil Suprême de la Révolution, responsable et coordinateur des correspondants de SHAM NEWS Network en Syrie ; Hélène Flautre, eurodéputée.

**FORUM** AMPHITHÉÂTRE MARION

CITOYENNETÉS

**Vers une Constituante européenne :**  
**quel projet fédéral**  
**pour les écologistes ?**

Montée des nationalismes, budget à la baisse, conflits d'intérêts et Dalligate, le projet européen a du plomb dans l'aile.. Les écologistes pensent que l'Europe fédérale est la solution. Mais quelle Europe fédérale ? Listes transnationales, élection du président de la Commission, Constituante... quelles sont nos propositions ?

Animation : Mélanie Vogel. Avec : Édouard Gaudot, conseiller politique du groupe Verts/ALE au Parlement européen ; Marc-Olivier Padis, directeur éditorial de Terra Nova, rédacteur en chef de la revue *Esprit* ; Rebecca Harms, co-présidente du groupe Verts/ALE au Parlement européen ; Jean-Marc Ferry, philosophe (sous réserve).



11H30 / 13H

ateliers

**ATELIER** EXTÉRIEURRENDEZ-VOUS  
DEVANT L'ACCUEIL**ATELIER DE LA FONDATION**  
**L'écologie politique**  
**aux risques**  
**de l'éthique**

L'écologie politique défend l'idée d'un autre rapport au pouvoir et aspire à faire « de la politique autrement ». Atelier commun proposé par la Fondation de l'écologie politique et le Comité national d'éthique.

Animation : Patrick Viveret.

**ATELIER**

SALLE POLYVALENTE

CARTE BLANCHE

**L'économie circulaire,**  
**seul modèle**  
**de développement ?**

Partant du seul concept de recyclage, l'économie circulaire peut être l'approche économique pour la refonte de nos modes de consommation, de notre modèle de société consumériste.

Avec : François-Michel Lambert, député ; Jean-Christophe Carteron, directeur RSE d'Euromed Management ; Grégory Giavarina, délégué général de l'Institut de l'économie circulaire.

**ATELIER** LSH 203

CITOYENNETÉS

**L'action de groupe**  
**que nous voulons**

La procédure d'action de groupe, actuellement discutée au Parlement, déçoit les écologistes : destinée aux seuls consommateurs, elle ne concerne que des dommages matériels, excluant les préjudices environnementaux, corporels et moraux. Comment l'améliorer ?

Avec : Leila Aichi, avocate, sénatrice en charge de la thématique au Sénat ; Michèle Bonneton, députée en charge de la thématique à l'Assemblée nationale ; Emmanuel Pierrat, avocat spécialisé sur les questions de santé-environnement ; Gilles Lacan, président de l'association Écologie sans frontière, avocat général à la Cour de Cassation.

**ATELIER** LSH 204

ÂGES DE LA VIE

**Les dispositifs**  
**pour la jeunesse :**  
**quels accompagnements ?**

Des emplois d'avenir au suivi des décrocheurs, l'accompagnement des jeunes se présente comme un point-clef des dispositifs s'adressant aux jeunes peu qualifiés. Comment incarner la volonté européenne d'accompagner et de sécuriser le parcours de tous les jeunes ?

Animation : Olivier Masson, responsable de la commission Enfance, éducation, formation. Avec : Philippe Meirieu, président de la commission Jeunesse de l'Association des Régions de France ; Karima Delli, eurodéputée ; Mohammed Bousselmania, directeur-fondateur de l'association DUNES.

**ATELIER** LSH 205

CULTURES

**Emploi culturel :**  
**permanence/**  
**intermittence/**  
**flexisécurité ?**

Dès cette fin d'année, le statut particulier de l'intermittence dans le spectacle va être rediscuté (annexe 8 et 10 de l'UNEDIC). Occasion de débattre de la question de l'emploi dans le secteur culturel, qui produit 3 % du PIB et n'emploie que 1,7 % de la population active.

Avec : Françoise Benhamou, économiste ; Jean Louis Renoux, sociologue, spécialiste des relations professionnelles ; un-e représentant-e de la coordination des intermittents (Marseille) ; Isabelle Attard, députée, secrétaire de la Commission des affaires culturelles ; Marie Blandin, présidente de la commission Culture du Sénat.

**ATELIER** LSH 207

CARTE BLANCHE

**Les Calanques**  
**dans le grand paysage**  
**des hommes**

Paysage emblématique, culturel et historique de la Provence méditerranéenne, les Calanques sont un ensemble unique d'écosystèmes terrestres et marins, littoraux et insulaires. Ses paysages grandioses, sa biodiversité remarquable suscitent chez l'homme l'émotion et un imaginaire particulier.

Avec : la commission Mer et littoral.



11H30 / 13H

ateliers

**ATELIER** LSH 403

ÉQUITÉ SOCIALE

**Ensemble,  
imaginons  
le bonheur 2.0**

Proposition d'une approche simple et positive de la décroissance. La nécessité de décroissance n'est pas une contrainte mais une opportunité de redevenir humain. Oublions tout et repartons de nos envies. Imaginons la décroissance comme on pense notre bonheur  
Animation : François Nicolas.

**ATELIER** LSH 404

CITOYENNETÉS

**Réforme territoriale :  
avec ou sans  
les femmes ?**

L'heure de la réforme des collectivités territoriales, combien de femmes vont être élues ? Quels freins demeurent à l'égalité en politique ? Quelles actions internes, externes accompagnant le projet parité aux élections municipales et européennes ?

Animation : Corinne Faugeton, commission Féminisme.  
Avec : Françoise Kieffer, responsable de l'Observatoire de la parité.

**ATELIER** LSH 408

FORMATION

**Entraînement  
à la prise de parole  
en public**

Comment porter la parole des écologistes en général et de son groupe local en particulier de façon synthétique et percutante face à une assemblée, la presse ou à la télévision ? Entraînements pratiques et filmés avec critiques et analyses coopératives bienveillantes.

Animation : Guy Rebec, formateur ; Serge Marolleau, responsable de communication PACA.

**ATELIER** SALLE  
DE CONFERENCE 2

CARTE BLANCHE

**Et si il y avait  
une exception  
environnementale ?**

Peut-on protéger la nature sous le règne de la concurrence libre et non faussée ? Les États ne doivent-ils pas limiter le libre échange du marché sur la nature pour protéger leurs propres sites et mener des politiques plus volontaristes ? Le concept d'exception environnementale ne s'impose-t-il pas, comme pour la culture et davantage encore ?

Avec Gilles Euzenat, responsable de la commission Environnement.

**ATELIER** LSH 207

ÉQUITÉ SOCIALE

**Tarifification  
des transports publics :  
vers la gratuité ?**

Faciliter l'usage des transports publics passe par une tarification simple et équitable et par un réseau adapté aux besoins des usagers. D'où une équation toujours plus difficile à résoudre pour la collectivité : quel coût pour l'usager ? Le contribuable ? Et la gratuité, est-elle applicable partout ?

Avec : Françoise Coutant, vice-présidente de la Région Poitou-Charentes, élue au Grand Angoulême ; Stéphane Coppey, Région Provence-Alpes-Côte d'Azur, ancien président de Tisséo (Toulouse) ; Gérard Chausset, vice-président de la Communauté urbaine de Bordeaux.

**ATELIER** LSH 406

CARTE BLANCHE

**Rêve et beauté,  
moteurs  
dans l'écologie**

Biomimétisme, écologie poétique et scientifique.

Par Jean-Pierre Goux, écrivain, auteur de la saga *Le Siècle Bleu*.



14H / 15H30

forums

**FORUM** AMPHITHÉÂTRE MARION

ÉQUITÉ SOCIALE

**La montée des précarités :  
du constat aux solutions**

Le creusement des inégalités et les précarités qui l'accompagnent, le gonflement du nombre de travailleurs pauvres, de jeunes sans emploi ou exclus du système scolaire, constituent une menace pour la cohésion de nos sociétés. Le précaire est devenu un mode de régulation de nos sociétés. Face à cette situation, un nouveau modèle économique et social est à inventer, qui passe aujourd'hui par des mesures fiscales nouvelles, un nouveau rapport au travail et à la formation, la transition écologique de l'économie, l'égalité des soins...

Animation : Alain Coulombel, économiste. Avec : Karima Delli, eurodéputée ; Didier Minot, Collectif des associations citoyennes ; Louis-Marie Barnier, sociologue, Fondation Copernic.

**FORUM** AMPHITHÉÂTRE PEREZ

CARTE BLANCHE

**Un monde  
vient au monde ?**

La transition écologique ? La sobriété joyeuse ? C'est commencé. Systèmes d'échanges locaux, coopératives d'énergies vertes, économie solidaire, pedibus, autopartage, recyclage, révolution collaborative : villes et campagnes bruissent de ces milliers d'innovations qui inventent les modes de vie répondant aux défis écologiques. Et ça fonctionne ! Ça crée des emplois et, mieux, du vivre mieux, de l'interdépendance et de l'autonomie. Éclairages croisés sur ces "révolutions tranquilles" et ce qu'elles peuvent nous apprendre.

Animation : Mickaël Marie, conseiller régional de Basse-Normandie. Avec : Sylvie Le Calvez et Claire Lelièvre, fondatrices de L'Esprit Village (*Village magazine*) ; Jean-Philippe Magnen, vice-président de la Région Pays de Loire, porte-parole national d'EELV ; Pascale d'Erm, journaliste ; Jean-François Caron, maire de Loos-en-Gohelle ; Jean-Claude Guillebaud, essayiste, co-signataire du Manifeste convivialiste (sous réserve).

**FORUM** AMPHITHÉÂTRE FABRY

Forum

**des grands projets  
inutiles et imposés**

Les grands projets inutiles et imposés (GPII) : voilà où trouver de l'argent en période de crise ! Et ils sont nombreux ces grands projets et coûtent particulièrement cher. Ces infrastructures censées créer de l'emploi par milliers et qui finalement n'embauchent le plus souvent que durant la période de construction et puis après... Après, on se retrouve avec du béton, beaucoup de béton à entretenir et besoin de très peu d'hommes et de femmes pour le faire. Alors faisons la liste de ces GPII partout en France, pour voir tout ce que l'on pourrait gagner à utiliser cet argent sur d'autres projets tellement plus porteurs d'avenir, d'emplois aussi et de qualité de vie surtout.



14H / 15H30

ateliers

**ATELIER SALLE  
POLYVALENTE****Réunion :  
le DNTE, et après ?**

Réunion de travail organisée par la commission Énergie sur le Débat national de la transition énergétique. Quel bilan pour le DNTE ? Quelles perspectives maintenant ? Réunion ouverte à tou-te-s : parlementaires, expert-e-s, militant-e-s.

**ATELIER LSH 203****ÉQUITÉ SOCIALE  
Pénibilité  
et qualité de vie au travail  
au cœur  
de la rentrée sociale**

La réforme des retraites est une occasion d'aborder la pénibilité du travail, escamotée précédemment. L'ANI, signé en juillet, ouvre des perspectives sur la qualité de vie au travail. EELV prépare la rentrée sociale.

Animation : François Desriaux. Avec : Serge Volkoff, statisticien, ergonomiste, ancien directeur du Creapt, membre du groupe d'experts sur l'avenir des retraites ; Philippe Davezies, enseignant chercheur en médecine du travail, spécialiste de clinique médicale du travail.

**ATELIER LSH 204****ÂGES DE LA VIE  
La formation  
des enseignants**

Les ESPE et leurs conditions de mise en œuvre dès la rentrée 2013 soulèvent de grandes inquiétudes politiques, démocratiques et pédagogiques. L'atelier aura pour but de saisir cette situation et d'en faire une analyse politique à court et moyen terme.

Animation : Christian Alin, commission Éducation et enseignement supérieur. Avec : Philippe Meirieu, professeur d'université et pédagogue ; Marie Blandin, présidente de la commission Culture, éducation et communication du Sénat ; un membre du groupe Reconstruire la Formation Des Enseignants.

**ATELIER LSH 205****CULTURES  
Culture(s),  
dialogue interculturel  
dans les villes**

Les diversités culturelles s'expriment mais ne dialoguent pas toujours. De nombreuses personnes se sentent exclues alors qu'elles sont riches de cultures non valorisées. Quelle place font les collectivités locales au dialogue interculturel dans leur politiques culturelles ?

Animation : Pascale Bonniel Chalier, auteure d'un rapport pour le Conseil de l'Europe pour le programme Cités interculturelles. Avec : Lela Bencharif, vice-présidente Vie associative Région Rhône-Alpes ; Ferdinand Richard, directeur de l'AMI ; Philippe Fanisse, chargé du Festival Le monde est chez vous, à Aubagne ; un-e représentant-e d'ATD Quart Monde.

**ATELIER LSH 207****ÉGALITÉ DES TERRITOIRES  
Vivre  
dans un écoquartier**

Dans l'écoquartier, les constructions sans matériaux polluants intègrent et créent du paysage pour la beauté, le bien-être et la santé, et pour vivre mieux en dépensant moins. Il s'agit de répondre équitablement aux besoins de chacun le plus possible dans la proximité.

Avec : Florence Laplane, architecte ; Carole Genevet ; Dominique Robin, directeur d'Air PACA ; Pierre Souvet, médecin, président de L'ASEF.

**ATELIER LSH 403****COOPÉRATIONS  
ET CONFLITS INTERNATIONAUX  
L'inégalité des échanges  
commerciaux  
entre l'Union européenne,  
les ACP, le Maghreb  
et l'Amérique Latine**

Les logiques économiques, fondées sur le libre-échange, qui gouvernent les politiques commerciales de l'Union européenne ne répondent pas aux exigences de développement durable. Les écologistes défendent une politique égalitaire de partenariat économique.

Animation : Abdessalam Kleiche, commission Transnationale. Avec : Jean-Jacob Bicep, eurodéputé ; Catherine Grèze, eurodéputée.

14H / 15H30

ateliers

**ATELIER LSH 405****SANTÉ, ALIMENTATION  
Prévention  
en santé mentale,  
l'enjeu financier  
des psychotropes**

Les marchés financiers ont un effet peu connu, mais dévastateur dans le domaine de la prévention en santé mentale. La surconsommation de psychotropes, qui concerne désormais aussi les enfants, est le résultat d'une logique aux multiples acteurs qui mérite d'être portée à la connaissance du public.

Animation : Francis Drossart, commission Santé. Avec : Jean-Luc Véret, responsable commission Santé ; Christelle de Crémiers, Bureau du COP.

**ATELIER LSH 406****SANTÉ, ALIMENTATION  
Les bio-déchets :  
garantir leur retour  
à l'agriculture**

Arrêtons le massacre des bio-déchets incinérés et organisons leur retour de l'assiette à l'agriculture en passant par la case méthanisation et la case compostage. C'est vital et c'est possible.

Animation : Bernard Crozel, responsable de la commission Déchets ; François Mouton, président d'ARIVEM.

**ATELIER SALLE  
DE CONFERENCE 2****ÉGALITÉ DES TERRITOIRES  
LGBT des villes,  
LGBT des champs**

La recrudescence des violences LGBTphobes semble s'accompagner d'une croissance des disparités territoriales. Homo du Marais ou homo des marais, l'acceptation est-elle la même partout ? Faut-il une différenciation territoriale de la lutte contre les LGBTphobes ?

Avec : Cécile Chartrain, docteure en Science politique ; Karine Espineira, docteure en sciences de l'information et de la communication ; Romain Donda, porte-parole de SOS Homophobie en région PACA ; Corinne Bouchoux, sénatrice ; Véronique Massonneau, députée ; Colin Giraud, docteur en sociologie (sous réserve).





16H / 17H30

forums

**FORUM AMPHITHÉÂTRE FABRY****Projection-débat :  
Les jours heureux  
de Gilles Perret**

En 1943 et 1944, en France occupée, seize hommes changent durablement le visage de la France en rédigeant le programme du Conseil National de la Résistance, intitulé magnifiquement : "Les jours heureux".  
1 présence du réalisateur. Production : La Vaka Productions - Fabrice Ferrari.

**FORUM AMPHITHÉÂTRE PEREZ****ÂGES DE LA VIE  
Quelles nouvelles solidarités  
intergénérationnelles  
pour assurer un système  
des retraites pérenne ?**

Nous nous souvenons tous de la dernière réforme des retraites, de son injustice et des millions de manifestant-e-s qui ont battu le pavé pour la dénoncer. La gauche se retrouve aujourd'hui face à un défi énorme : quel financement pour rendre notre système de retraite juste et pérenne ? Seuls les écologistes pensent le partage du temps de travail ou l'importance d'un revenu d'existence, nous portons une voix particulière sur la pénibilité ou l'inégalité femme/homme. Quelle est notre vision sur les retraites et comment le porterons-nous dans le débat ?

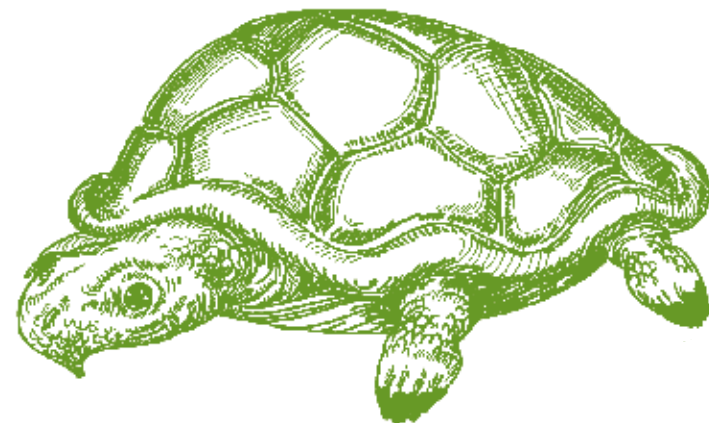
Animation : Cyrielle Châtelain et David Belliard, membres de la commission Économie, social et services publics. Avec : Véronique Massonneau, députée ; Serge Volkoff, chercheur invité au Centre d'étude de l'emploi et membre de la Commission pour l'avenir des retraites ; Guillaume Duval, rédacteur en chef d'Alternatives Économiques ; un-e eurodéputé-e (sous réserve).

52

**FORUM AMPHITHÉÂTRE MARION****SANTÉ, ALIMENTATION  
Les conflits d'intérêts,  
le cancer  
des politiques publiques**

Le lobby des intérêts particuliers (médicaments, mais aussi cigarettiers, alcooliers, malbouffe, etc.) doit être encadré. Quelles solutions pour remettre l'intérêt collectif en tête ?

Animation : Jean-Luc Veret. Avec : Michèle Rivasi, eurodéputée ; Irène Frachon (sous réserve) ; Yves Bur, président de l'Alliance des associations de prévention du tabagisme, Clémence Cagnat-Lardeau, directrice.



16H / 17H30

ateliers

**ATELIER SALLE POLYVALENTE****CARTE BLANCHE  
Quel avenir pour l'industrie  
automobile française ?**

L'industrie automobile est aujourd'hui confrontée à une crise industrielle d'envergure. Reconvertissons l'automobile pour l'adapter au XXI<sup>e</sup> siècle : véhicules moins lourds, moins polluants, moins énergivores ! Cet atelier sera également l'occasion de présenter le Livre vert *Et si l'écologie était l'avenir de l'industrie ?*.

Avec : Yannick Jadot, eurodéputé ; Denis Baupin, député ; Michèle Bonneton, députée ; Christophe Porquier, commission Économie, social et services publics, conseiller régional de Picardie.

**ATELIER LSH 203****COOPÉRATIONS  
ET CONFLITS INTERNATIONAUX  
Mali :****comment gagner la paix ?**

On peut gagner la guerre et perdre la paix. C'est le défi qui se pose au Mali mais aussi à la France : permettre un développement endogène co-élaboré par les populations, protecteur de l'environnement, une redistribution des ressources et des richesses s'appuyant sur une réelle démocratie, en particulier locale.

Animation : Françoise Alamartine, secrétaire nationale adjointe chargé de l'International. Avec : Nicole Kiil Nielsen, eurodéputée, observatrice pour le Parlement européen des élections maliennes ; Gervais Nitchou, journaliste ; Fadimata Bintou et Toure Diallo, Parti vert malien ; Hamedy Diarra, président du Haut-Conseil des Maliens de France.

**ATELIER LSH 205****CULTURES  
Langues régionales :  
quelles avancées ?**

L'engagement 56 du candidat Hollande était la ratification de la Charte européenne des langues régionales ou minoritaires. Un engagement ni anodin ni secondaire mais pas encore tenu. Cet atelier permettra de faire un état des lieux de la situation et de définir les futures actions à entreprendre.

Animation : Gweltaz Ar Fur, commission Régions et fédéralisme. Avec : Jean-Jacob Bicep, eurodéputé ; Catherine Grèze, eurodéputée ; des membres de la commission Langues et Régionalisme ; le président d'EBLUL France - Bureau européen pour les langues moins répandues (sous réserve).

**ATELIER LSH 206****CULTURES  
Révolutions arabes  
et féminismes**

Après un détour historique des féminismes dans les pays arabes, aujourd'hui qu'en est-il de l'universalisme des droits face au relativisme culturel, qui le porte, comment font les militantes ?

Animation : Dominique Trichet-Allaire. Avec : Maryam Namazie, femme politique iranienne féministe et communiste, porte-parole de Iran Solidarity et de One Law for All ; Nadia El Fani, réalisatrice franco-tunisienne ; Safia Lebdi, conseillère régionale.

**ATELIER LSH 403****CARTE BLANCHE  
Recherche :  
le "modèle" animal  
est-il vraiment  
irremplaçable ?**

Alors que l'initiative citoyenne européenne "Stop Vivisection" vient d'être présentée, quelques idées reçues sur la nécessité d'utiliser les animaux dans la recherche, et tour d'horizon des avancées permettant de s'en passer, pour une science moderne, conciliant efficacité et éthique.

Animation : Valérie Sofroniades, commission Environnement. Avec : Dr Claude Reiss, président de Antidote Europe comité scientifique pour une science responsable ; Michèle Scharapan, membre du collectif citoyen Fermons le CERS ; Laurent Audouin, responsable de la commission Enseignement supérieur et recherche (sous réserve).



53

16H / 17H30

ateliers

**ATELIER** LSH 405

## CARTE BLANCHE

**Les coopératives agricoles :  
quel rôle dans la transition  
écologique ?**

Certaines grosses coopératives agricoles ont dévié des principes de la coopération, devenant de véritables multinationales. Comment permettre un retour de la coopération à son fondement participatif, social et solidaire, et acteur de la transition écologique ?

Animation : Patrick Garnon. Avec : Josué Morand, Confédération Paysanne 83 et Solidarité Paysan Provence Alpes ; Catherine Appostolo, responsable d'un SCIC dans le Var sur fromages et viandes de chèvre et brebis ; François Plesnar, maraîcher bio responsable d'un projet de plateforme coopérative de livraison à la restauration collective (sous réserve).

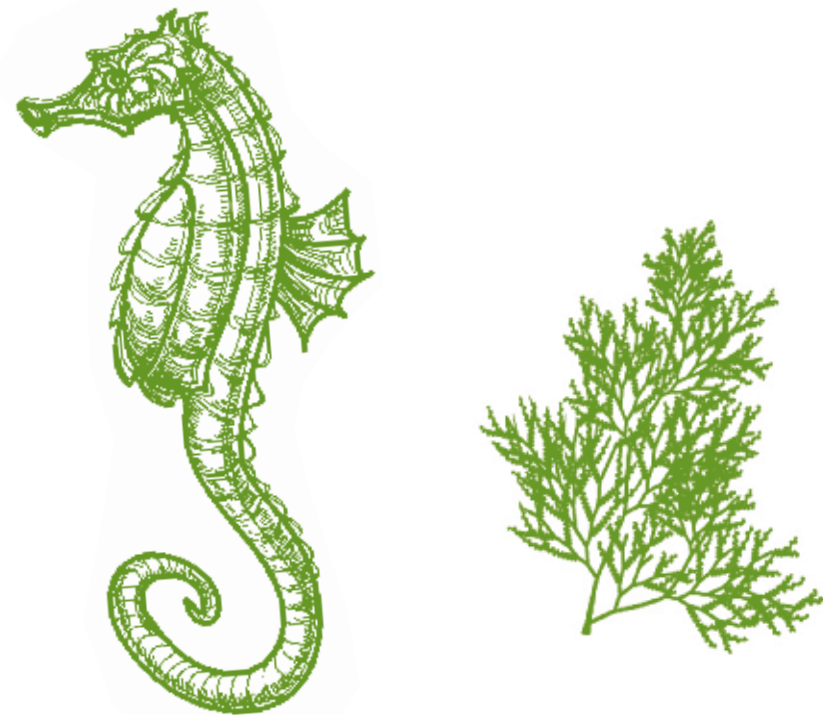
**ATELIER** SALLE  
DE CONFERENCE 2

## CARTE BLANCHE

**Retour à Illich :  
de la convivialité  
au convivialisme**

La pensée d'Ivan Illich ouvre au moins deux voies : une critique visionnaire des sociétés industrielles et la possibilité de construire une « société conviviale ». Cet atelier se propose d'interroger le convivialisme comme héritage de la pensée Illichienne.

Avec Alain Caillé (sous réserve) ; Frédéric Maintenant ; Philippe Meirieu ; Yann Moulrier-Boutang (sous réserve) ; et Anne de Rugy.



18H / 20H

plénière

**GRANDE SCÈNE****Europe :  
grand marché ou grand projet ?**

Bureaucratie sans visage, instrument de politiques désastreuses, union des impuissances et des renoncements ? L'étoile européenne, hier grand dessein et défi historique, a pâli ces dernières années, dans le cœur des citoyen-ne-s européen-ne-s. Une autre Europe est-elle possible, qui tourne le dos à l'austérité comme aux égoïsmes à courte vue ? À l'heure où l'on envisage désormais à voix haute la sortie de certains États membres, quel projet pourrait nourrir un nouveau souffle européen ? Et dans ce contexte, quels sont les enjeux et les risques de l'ouverture d'un nouveau cycle de négociations transatlantiques ?

Animation : Jean-Philippe Magnen. Avec : Guillaume Duval, rédacteur en chef d'*Alternatives Economiques* ; Isabelle Durant, vice-présidente du Parlement européen ; Monica Frassoni, co-porte-parole du Parti vert européen ; Catherine Grèze et Yannick Jadot, eurodéputé-e-s ; Benjamin Coriat, co-président du collectif des Économistes Atterrés.

Mots de clôture De Pascal Durand, secrétaire national, et de Michèle Rivasi, eurodéputée du Sud-Est.



21H / **la fête****À LA BUVETTE****Multicolore, déjantée et populaire:  
la fête de clôture est à l'image de Marseille**

Multicolore, déjantée et populaire: la fête de clôture est à l'image de Marseille. La formation mobile au jazz dansant et funky à l'épreuve des grandes chaleurs, c'est l'Auguste Brass Band, qui interprète un répertoire allant des Meters à Steve Wonder, tout pour faire transpirer des pieds à la tête, du sol au plafond, de la boucherie au gymnase du collège...

Sur la scène de la buvette, DJ Wil Cat Lou enflammera la soirée avec ses mix exotica, rockabilly, garage, 60 s rock'n'roll...

Retrouvez la grisante sensation des consoles 8 bits et des pixels gros comme une disquette: le rétrogaming, c'est une culture, un art de jouer à partager sous la tente des écologieeks. Enfin, retrouvez le fameux et "cocktail-fond-de-cuve" à la buvette, fait avec ce qui reste dans le frigo, et des surprises, des surprises et un ours polaire.

## ... en plus samedi

DÉPART À 8H  
**Décrassage des troupes  
de l'écologie politique**  
Voir page 63.

SALLE POLYVALENTE,  
À 10H  
**Réunion de la commission  
Transnationale**

SALLE LSH 206,  
DE 10H À 11H30  
**Réunion de la commission  
Europe**

SALLE LSH 404,  
DE 10H À 11H30  
**Assemblée générale  
de la commission  
Féminisme**

SALLE LSH 204,  
DE 10H À 11H30.  
**Assemblée générale  
de la commission  
Mer et littoral**

SALLE LSH 205,  
DE 10H À 11H30.  
**Assemblée générale  
de la commission Justice**

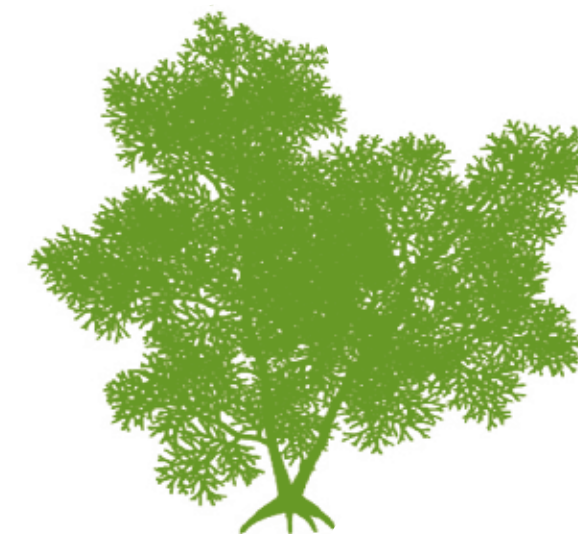
PATIO,  
DE 11H À 11H30  
**La Démocratie  
près de chez vous.  
Pour une 6<sup>e</sup> République  
des territoires**

Bastien François et Agnès Michel  
dédicaceront leur ouvrage *La Démocratie  
près de chez vous. Pour une 6<sup>e</sup> République  
des territoires*, publié aux éditions Les Petits  
matins.

SALLE LSH 206,  
DE 13H À 14H.  
**Assemblée générale  
de la commission  
Transports**

PATIO,  
DE 13H À 14H  
**René Dumont, une vie  
saisie par l'écologie**  
Jean-Paul Besset dédicacera son ouvrage  
*René Dumont, une vie saisie par l'écologie*,  
publié aux éditions Les Petits matins.

PATIO,  
DE 13H À 14H  
**Les Secrets  
d'un jardin écologique**  
Isabelle Urban dédicacera son ouvrage  
*Les Secrets d'un jardin écologique*, publié  
aux éditions Belin.





## ... en plus samedi

À LA BUVETTE,  
À PARTIR DE 15H  
**Spectacle musical**  
**Drôle de France**

Concert rock-punk à texte : des histoires de femmes, de hors-la-loi, d'idéalistes, de brigands soucieux d'écrire une autre histoire de France : juste, humaine, empreinte de fraternité, de solidarité et de liberté, en quête du bien commun.

PATIO,  
DE 15H30 À 16H  
**Le Mirage**  
**du gaz de schiste**  
Thomas Porcher dédicacera son ouvrage *Le Mirage du gaz de schiste*, publié aux éditions Max Milo.

PATIO,  
DE 15H30 À 16H  
**Mon PSU**  
Guy Philippon et Stéphane Sitbon-Gomez dédicaceront leur ouvrage *Mon PSU*, publié aux éditions Les Petits matins.

DÉPART DEVANT L'ACCUEIL  
À 16H

**Marche des seniors**  
Jamais notre pays n'aura compté autant de personnes âgées. Ne pas peser sur les générations futures passe par des mesures de prévention à la perte d'autonomie, dont l'activité physique.

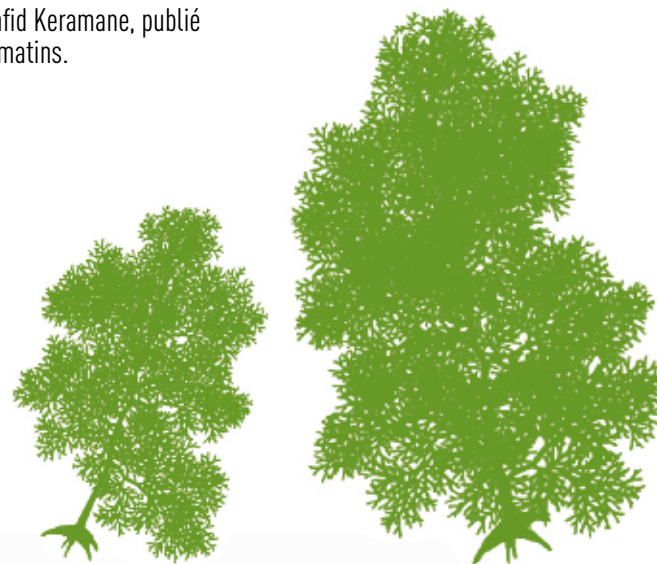
PATIO,  
DE 17H30 À 18H  
**La Pacification,**  
**Livre noir de six années**  
**de guerre en Algérie**  
Patrick Farbiaz dédicacera l'ouvrage *La Pacification, Livre noir de six années de guerre en Algérie*, de Hafid Keramane, publié aux éditions Les Petits matins.

PATIO,  
DE 17H30 À 18H

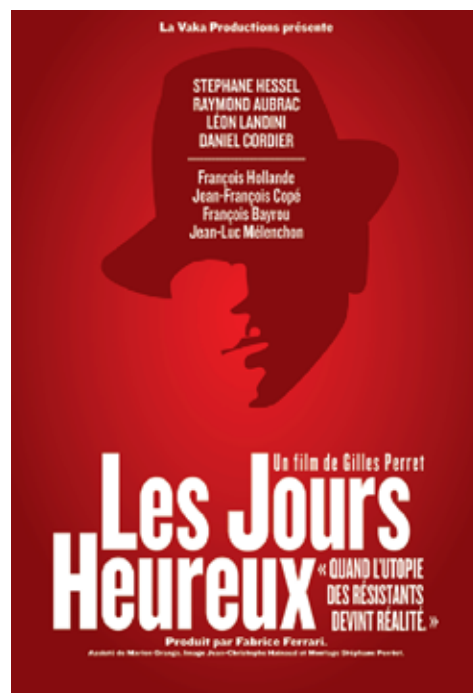
**Siècle Bleu**  
Jean-Pierre Goux dédicacera son ouvrage *Siècle Bleu*, publié aux éditions JBZ & cie.

SALLE LSH 408

**GIRAF**  
Atelier permanent du Groupe interrégional pour l'accueil et la formation (GIRAF).  
Voir page 67.







**SALLE OBSCURE POUR IDÉES CLAIRES**

Tous les jours, rafraîchissez-vous en vous plongeant dans notre salle (semi) obscure et découvrez une petite sélection de l'été : *Ainsi squattent-ils* (jeudi, 11h30), *Super Trash* (jeudi, 14h), *La Lutte Finale* (vendredi, 14h), *Les récits de Fukushima* (samedi 11h30), *Les Jours heureux* (samedi, 16h) vous attendent aux heures les plus chaudes de la journée. Amphithéâtre Fabry.

**NOUS PASSERONS PAR AVIGNON**

Deux spectacles font le show : *L'impossible procès*, pièce de théâtre de la compagnie Brut de béton, proposée par la Coopérative, jeudi, à partir de 21h, sur la grande scène. Samedi, un spectacle musical, *Drôle de France*, à partir de 15h30 à la buvette.

**Twitter avec nous les hashtags officiels #JDE #EELV et retrouvez-vous sur Twitter.**

**EXPOSITION BD : BRAILLANE CONTRE PESTIGREEN**

Exposition de la BD Braille, adossée à un odieux ou facétieux selon les points de vue. Braille découvre l'écologie au détour d'une sortie de classe en forêt qui le met sur la trace des agissements douteux d'une entreprise agro-alimentaire. Préfacé par Hervé Kempf, cette bande

**Se faire une toile, un spectacle, une expo, échanger des photos... c'est aussi au programme des Journées d'été des écologistes 2013.**

dessinée a été sélectionnée pour le Prix Tournesol 2013 au Festival d'Angoulême. Exposition au Patio, face à la librairie, dédicace le vendredi de 13 à 14h.

**L'ALBUM PHOTO DES JOURNÉES D'ÉTÉ DES ÉCOLOGISTES**

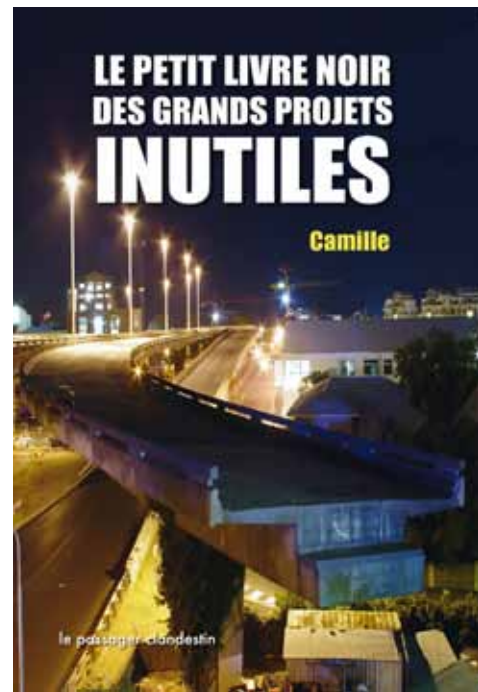
Poursuivez les Journées d'été et partagez vos photos et vidéos sur Facebook en taggant "Journées d'été" sur chacune d'entre elles. Retrouvez également d'ici quelques jours les vidéos des plénières sur le site des JDE.

**EXPOSITION : L'ÉCOLOGIE SE TAPE L'AFFICHE**

Pour mieux savoir qui on est, mieux vaut connaître son passé. Deux expositions nous sont proposées : elles nous permettront de jeter un œil dans le rétroviseur et de découvrir ou de redécouvrir la longue histoire des idées de l'écologie. La première exposition a été conçue par le Musée du Vivant : des

naturalistes à Ernst Haeckel en passant par le Sommet de la terre de 1992, vous connaîtrez mieux les origines de l'écologie. La seconde exposition est consacrée à l'écologie politique et à ses mobilisations. Réalisée grâce notamment aux archives du Musée du Vivant, elle s'appuie sur les témoignages de nombreux militants. Exposition au Village. Inauguration jeudi, à 13h, en présence de Pascal Durand. Visite commentée samedi, à partir de 9h.





## GLOUGLOU MIAMIAM

Toute bio et toute artisanale, notre buvette vous offrira de la bière, des sirops, des jus de fruits glacés ou du café brûlant. Quatorze restaurateurs vous proposeront des mets et petits en cas avec des produits bio et/ou locaux : pâtes, saladerie, tartes, pissaladières, soupes froides, et même un tex-mex ! Pour consommer, il suffit de se munir des fameux tickets que vous pourrez échanger dans tous les stands de restauration. Ouvert tous les jours, de 8h30 à 0h (jusqu'à 2h le samedi).

## DÉCRASSAGE DES TROUPES DE L'ÉCOLOGIE

Les militantes et militants marseillais vous invitent à 1h30 de sport chaque matin. Vous pourrez ainsi courir, nager et vous étirer au bord de la mer avant d'aller à la plénière. 30 mn de course à pieds dans les rues fraîches de la ville, puis détente dans la mer et étirement yoga ou tai chi. Le retour se fait à vélo avec les Vélib's depuis les plages du Prophète ou des Catalans... pensez à prévoir maillot de bain, eau, serviette. Rendez-vous à 7h30 sur le campus Saint-Charles ou à 8h sur le Vieux-Port (sortie station de métro au bord du quai).

## ALLONS Z'ENFANTS

L'accueil des mini-jeunes-écologistes de 5 à 15 ans sur le site des Journées d'été est gratuit (à proximité de la buvette). Et cette année, cap sur la plage un après midi ! Du jeudi au samedi, de 9h à 12h et de 14h à 19h.

## ET EN FAUTEUIL, TOUT ROULE ?

NON ! S'asseoir dans un fauteuil roulant ne porte pas malheur ! La commission handicap vous propose de vivre une demi-journée des JDE en fauteuil roulant pour vivre, ressentir et comprendre bien des choses que vous ne pouvez percevoir étant debout. Cette mise en situation vous fera découvrir les difficultés rencontrées (embûches, champ de vision, regards des

autres) et vous amènera peut-être aussi, besoin, de montrer que l'accessibilité reste un sujet majeur d'exclusion. Laissez cette superstition de côté et osez le pas, inscrivez vous au stand Handicap.

## JARDIN ZEN

Retrouvez nos deux masseurs bénévoles, Nelly et Renaud, au jardin zen, ou profitez d'une sieste à l'ombre des arbres sur l'herbe ou sur une chaise longue.

## RÉCUP' DES COUPES ET TOURS DE COU

Afin de limiter les déchets et de faire des économies, les gobelets sont consignés et les tours de cou sont systématiquement récupérés à la fin des Journées d'été. Dès votre départ, échan-

**Nous sommes également invités à faire du yoga ou du tai chi, nous faire masser, appréhender les soucis d'accessibilité des copains en fauteuils roulants et à confier nos gosses à la garderie écolo. On fonce ?**

autres) et vous amènera peut-être aussi, devez solliciter la solidarité. Cette expérience permettra, s'il en était encore

gez votre écocup contre un euro sonnante et rétrogradant, et déposez votre badge à l'accueil.





## Balades z'urbaines

**Inscriptions et renseignements au stand PACA. Tous les départs ont lieu devant la grille du site des Journées d'été, à l'exception de la balade "Marseille Insolite" à vélo. Pour chacune des visites, prévoyez une bouteille d'eau, lunettes de soleil, chapeau et surtout un appareil photo !**

### ● PARC NATIONAL DES CALANQUES

Après plus de 50 ans de multiples péripéties, le Parc national des Calanques a été enfin créé le 18 avril 2012. C'est le dixième parc national de France. Situé aux portes de Marseille, il est le premier parc national péri-urbain d'Europe. Terrestre et marin, le périmètre du cœur de parc s'étend sur trois communes : Marseille, Cassis, La Ciotat. Le principal défi est de garantir l'équilibre, sur ce territoire habité depuis la préhistoire, entre les fragiles patrimoines paysagers et les usages liés à la proximité de l'agglomération marseillaise. Départ : samedi, à 7h. Coût : 5 euros par personne. Prévoir de bonnes chaussures de marche, des lunettes de soleil, un chapeau et de l'eau.

### ● VISITES SUR LES BORDS DE L'HUVEAUNE

Huveaune se jette dans la mer sur les plages sud de la ville, à proximité du Parc Borely. Dès le moyen âge, elle alimente en eau certaines industries avec les premières faïenceries, la tuilerie et de nombreux moulins. Puis, à partir du milieu du XIX<sup>e</sup> siècle, la vallée entre Aubagne et la mer s'industrialise avec de nombreuses industries, comme la chocolaterie (usine phare de Nestlé), les activités chimiques (Lafarge), la métallurgie (Coder, fabricant de remorques routières et ferroviaires). Départs : jeudi, à 14h ; samedi, à 8h. Prévoir tickets de bus (aller/retour) et de bonnes chaussures de marche.

### ● SAVONNERIE ET BASTIDE SAINT-JOSEPH

Le savon de Marseille est reconnu mondialement pour ses qualités hygiéniques. Mais sa fabrication artisanale et traditionnelle a pratiquement disparue. Fondée en 1949 par Vincent Boetto, la savonnerie LE SERAIL perpétue depuis près d'un demi-siècle, dans les règles de l'art, la fabrication traditionnelle du savon de Marseille. Installée dans une ancienne ferme isolée, la savonnerie se situe maintenant au cœur d'un quartier authentique. Près de cette savonnerie : la bastide Saint-Joseph. Nombreuses, dans et

autour de Marseille, les bastides occupent une place centrale, car elles caractérisent les rapports de Marseille à son terroir. Datant de la seconde moitié du XVIII<sup>e</sup> siècle, cette bastide abrite depuis 1983 la Mairie du 7<sup>e</sup> Secteur de Marseille et mérite le détour. Départs : jeudi, à 14h ; samedi, à 8h30. Prévoir des tickets de bus (aller/ retour).

### ● MARSEILLE INSOLITE

Les trésors secrets de Marseille n'ont pas fini de surprendre ! Le but de cette action est de faire connaître le patrimoine caché de la ville. Deux boucles de 4 à 5 petits sites chacune seront proposées tous les jours : à pied ou à bicyclette électrique, avec remise de documents à l'appui pour effectuer des visites de sites souvent ignorés ! Départs : à pied, jeudi, à 14h ; vendredi, à 20h30. En bicyclette électrique, moyennant 25 € : samedi, à 8h30 (départ devant La Criée, sur le Vieux-Port).

### ● DU PANIER À EUROMED

Les visites en milieux urbains de Nicolas Mémain sont architecturales au sens large. Ce sont des marches d'environ 3 kilomètres en 3 heures, avec retour au point de départ possible en transports en commun. Préparées par repérages et par la lecture des sources disponibles, elles sont largement improvisées, toutes différentes et composées comme des demi-journées poèmes. Départ vendredi soir, à 20h30. Prévoir de l'eau.





**FONDATION  
DE L'ÉCOLOGIE  
POLITIQUE**



### LE VILLAGE

Grandes associations, petites ONG, acteurs globaux et militant-e-s locaux seront présents, une nouvelle fois, dans ce qui sera le plus grand village des Journées d'été. Nous retrouverons également cette année les commissions, les régions et quelques surprises. La liste des stands et des contacts se trouve sur le site web des JDE. Ouvert tous les jours, de 8h30 à 19h.

### L'ÉCOMOTIVE

À deux pas du site Saint-Charles, de l'autre côté de la gare TGV, L'Écomotive est la réalisation d'une coopérative écolo au cœur de Marseille. En accueillant plusieurs associations, cette pépinière est également un café associatif dans lequel nous pouvons nous restaurer, moyennant une adhésion libre.

### LES JEUNES ÉCOLOGISTES

Les Jeunes Écologistes, c'est le nom du mouvement de jeunesse de l'écologie politique. Il regroupe depuis plus de 10 ans des centaines de lycéens, étudiants et jeunes actifs partout en France autour des valeurs d'autonomie, de solidarité et de justice sociale et environnementale. Retrouvez-les sur leur stand !

### LA FEVE

Pour rendre l'écologie possible ! La FEVE est la fédération de référence pour les élu-e-s écologistes. La FEVE traite des questions liées au quotidien de l'élu-e et de l'actualité des politiques publiques. Elle tend à favoriser le travail en réseau des élu-e-s écologistes et contribue à valoriser leurs réalisations les plus probantes. Les JDE seront l'occasion de présenter aux militant-e-s les différents outils que la FEVE propose dans le cadre des prochaines Municipales de 2014 (fiches pratiques, plateforme en ligne, etc.). Assemblée générale de la FEVE : mercredi 21 août, à partir de 17h30, amphi Fabry.

### LE GIRAF

GIRAF (réseau accueil & formation EELV), ce sont 40 personnes de toutes les régions qui construisent depuis 3 ans des outils de partage pour l'accueil et la formation des militant-e-s EELV. Pour découvrir cette mutualisation : initialisation aux outils GIRAF, jeudi 22, à 10h15, 12h40, 13h20 ; vendredi 23, à 10h15, 12h40, 13h20, 17h40 ; samedi 24, à 10h15, 16h et 16h45. Stand permanent GIRAF et atelier "Rédaction collégiale du livret national d'accueil" en plein air, sous la tente des ecologeeks.

### LES ECOLOGEEKS

Rencontrez et rejoignez les ecologeeks, militants passionnés de nouvelles technos, autogérés. Essayez les outils d'EELV, les écolosites, les sites "Municipales", les pads, les réseaux sociaux, le nuage, les listes, etc. Découvrez les mooc.eelv.fr : la révolution de la communication politique. Rendez-vous sur ecologeeks.fr.





# GÉNÉRIQUE DE FIN

Ont participé à cette édition,  
sur une idée originale du Bureau du Conseil d'orientation politique (COP) et des commissions :

**Sandrine Rousseau**, productrice exécutive

**Julien Sage**, réalisateur

**Solène Roisin**, scénario

**Vincent Madeline**, casting

**Caroline Marzucchetti**, directrice de production

**Rodéric Aarsse**, chef décorateur

**Jérôme Lefebvre**, chef-opérateur son et lumières

**Mickaël Marie**, scripte

**Fred Neau, Bastien Ho, Manu Reynaud**, effets spéciaux

**Géraldine Boÿer**, directrice de la photographie

**Xavier Cantat, Roman Ya, Chameleons Eye, Shutter**, images

**Marjorie Delmond, Virginie Lambert-Ferry**, post-production

**Florie Marie, Géraldine Warman, Marcel Dörn**, accessoiristes

**Denis Grandjean**, producteur assistant

**Toufik Zarrougui**, traducteur

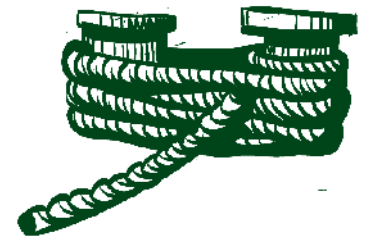
**Serge Marolleau, Alban Perret, Gaëtan Mortier, Lionel Guérin**, cascadeurs

et tou-te-s les bénévoles provençaux, qui sont de formidables acteurs :

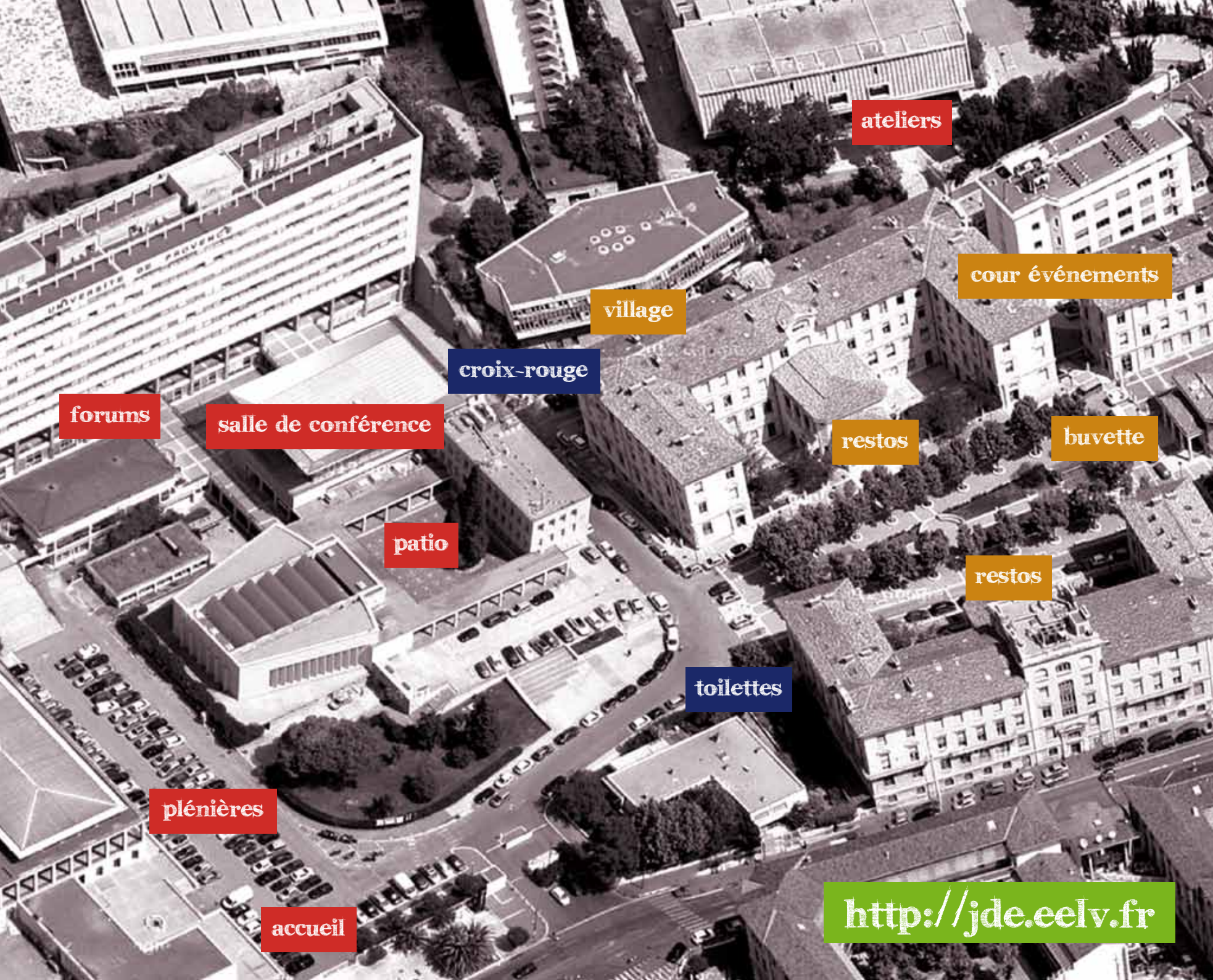
**Léila, Sébastien, Guy, Alain, Alexandre, Aline, André, Andrée, Anne-Marie, Annick, Brigitte, Bruno, Catherine, Chantal, Christine, Christophe, Claude, Colette, Danielle, Denise, Elise, Eoise, Eric, Fabienne, Faiza, Ferdinand, Guy, Hadrien, Hélène, Hugo, Isabelle, Isabelle, Jacqueline, Jean, Jean-Pierre, Jean-Yves, Jeanne, Jord, Laetitia, Laurie, Lionel, Louise, Manu, Marie, Marie-Nicole, Marie-José, Mathis, Michel, Michèle, Mohamed, Nadège, Nathalie, Olivier, Pascal, Patrick, Peire, Philippe, Pierre, Rachida, René, Robert, Roger, Rosy, Sandra, Sandrine, Sébastien, Serge, Sophie, Théo, Véronique, Vivian, Wiliam...**

À l'année prochaine !

# THE END







ateliers

cour événements

village

croix-rouge

forums

salle de conférence

restos

buvette

patio

restos

toilettes

plénières

accueil

<http://jde.eelv.fr>